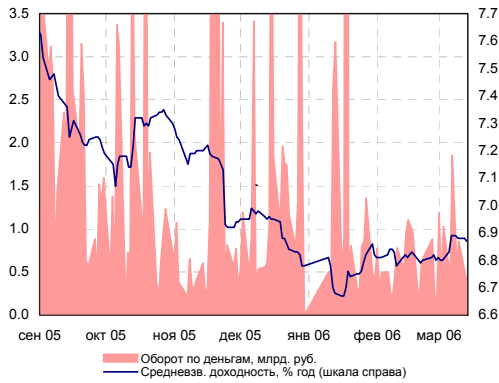
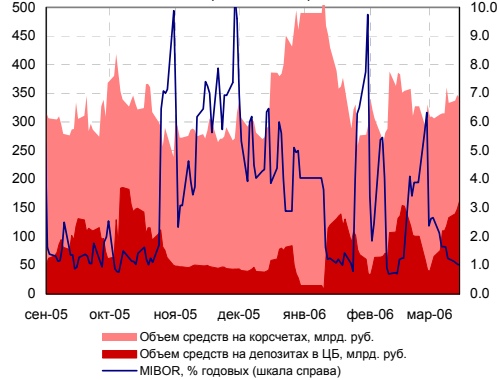


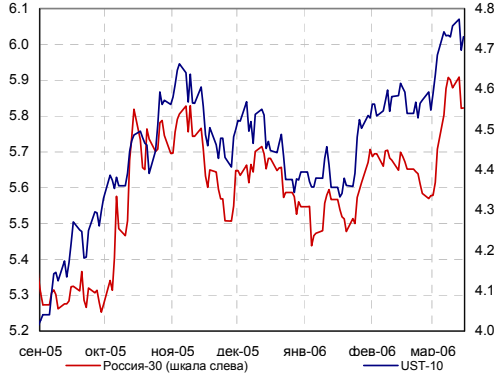
Индикаторы рынка ГКО-ОФЗ



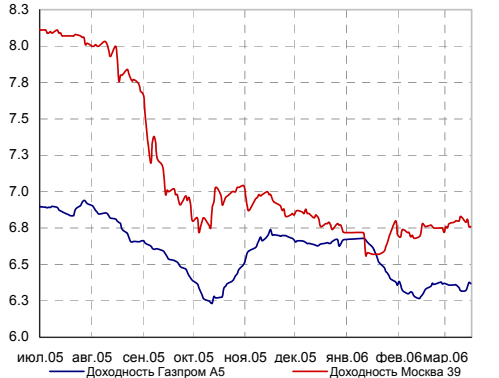
Индикаторы денежного рынка



Доходности России-30 и UST-10



Доходности облигаций Газпрома и Москвы



ИНДИКАТОРЫ ДОЛГОВОГО РЫНКА

Индексы	Значение	Изм-е	Выпуск	Покупка	Продажа	Изм-е	УТМ, %	
RUB/USD	27.85	0.0018	↑	ОФЗ 45001	102.15	102.50	-0.05	4.03
EUR/USD	1.206	0.0054	↑	ОФЗ 46001	106.35	106.58	0.00	6.17
MIBOR, %	1.02	-0.05	↓	ОФЗ 46014	108.95	109.00	0.10	6.81
ОСТАТКИ НА К/С В ЦБ, МЛРД. РУБ.	346.8	4.1	↑	МГор39-об	111.15	111.59	0.29	6.76
НЕФТЬ (URALS)	58.12	0.73	↑	Мос.обл.5в	108.40	108.60	0.00	7.04
ЗОЛОТО	553.5	1.9	↑	КОМИ 7в об	108.50	111.00	1.70	7.85
EMBI+	377.57	0.16	↑	НижгорОбл2	104.95	105.10	0.05	7.38
EMBI+ СПРЕД	194	-4	↓	РЖД-07обл	101.15	101.25	0.00	7.45
EMBI+RUSSIA	422.8	-0.03	↓	Евросеть-1	100.60	100.67	0.10	10.77
EMBI+RUSSIA СПРЕД	109	-2	↓	ЦУН 01 обл	100.40	100.50	0.03	11.53
MICEX RCBI	101.32	-0.05%	↓	ЮТК-03 об.	100.09	100.11	0.01	10.57
МИСЕК ОБЪЕМЫ, МЛН. РУБ.	БИРЖА	РПС	РЕПО	РОССИЯ 30	110.56	110.69	0.00	5.82
КОРПОРАТИВНЫЕ	769.54	5100.04	3780.77	UST 10	98.16	98.20	-0.26	4.74
МУНИЦИПАЛЬНЫЕ	189.02	657.30	2173.10	ГАЗПРОМ 13	118.45	119.55	0.03	6.30
ГОСУДАРСТВЕННЫЕ	61087.00			БАНК МОСКВЫ 09	104.53	104.85	0.08	6.54

ВНУТРЕННИЙ ДОЛГОВОЙ РЫНОК

► **ВЧЕРА** котировки на внутреннем долговом рынке выросли на фоне достаточно высокой активности участников рынка. Совокупные обороты с негосударственными облигациями составили около 6,7 млрд. руб., по сравнению с 7,2 млрд. руб. во вторник. Котировки большинства наиболее ликвидных облигаций эмитентов первого эшелона показали положительный прирост. В среднем по итогам дня стоимость корпоративных облигаций выросла на 0,08%.

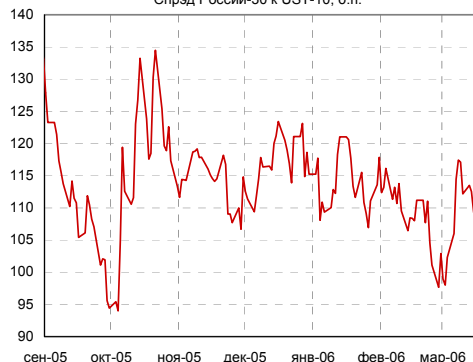
► Благоприятная конъюнктура на внутреннем долговом рынке, установившаяся в середине марта, начинает оживлять первичный рынок. Вчера, например, было объявлено даты начала размещения ЗАО «Дикая Орхидея» (13 апреля) и Интегра-Финанс (24 марта).

► Сегодня состоится размещение облигаций металлургического холдинга «Макси-Групп» на сумму 3,0 млрд. руб. Срок обращения выпуска составляет 3 года, ставки купонов на 1,5 годовой период станут известны по итогам сегодняшнего аукциона. Инвесторам будет предоставлено право предъявить облигации к досрочному погашению через 1,5 года. Холдинг «Макси-Групп» уже представлен на внутреннем долговом рынке облигациями ЗАО «Нижнесергинский метизно-металлургический завод» (НСММЗ), первичное размещение которых состоялось в мае 2005 г., а ставка купонов на первый год обращения была определена на уровне 12,1% годовых. В настоящее время доходность облигаций «НСММЗ-01» составляет около 9,9% годовых. Организатор выпуска «ИК Тройка Диалог» ориентирует рынок на ставку купона на уровне 11,25% годовых, что соответствует доходности к 1,5 годовой оферте на уровне 11,57% годовых.

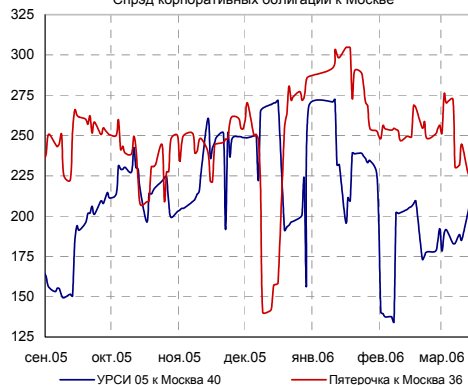
ОАО «Макси-Групп» - холдинговая компания, объединяющая в своей структуре ряд металлургических предприятий и специализирующаяся на выпуске металлической продукции. Предприятия, входящие в компанию объединены в единую производственную систему от сбора и обработки лома черных металлов до выпуска сортового проката.

По сбору и обработке лома черных металлов, компания входит в тройку лидеров по объему переработок в Российской Федерации. Доля компании на рынке сбора и обработки лома черных металлов составляет - 6-7 %, катанки - 13 %, отдельным видам сортового проката - 13 %. Главными конкурентами компании на Российском рынке лома выступают МАИР с 11%-12% долей рынка поставляющий продукцию на экспорт, УРАЛВТОРЧЕРМЕТ с 6%-7% долей рынка, поставляющий продукцию на «НСММЗ», ПРОФИТ с 5%-6% долей рынка поставляющий продукцию на ММК, доля рынка приходящаяся на прочих производителей составляет 75%-78% рынка. Единственным акционером «Макси-Групп» является основатель компании Николай Максимов.

Спрэд России-30 к UST-10, б.п.



Спрэд корпоративных облигаций к Москве



Корпоративный сегмент

Лидеры оборотов

	Обороты, млн. руб. (Биржа + РПС)	Изменение стоимости, %	
ФСК ЕЭС-02	1495.99	-0.15	↓
ГАЗПРОМ А6	510.98	-0.15	↓
ФСК ЕЭС-03	414.08	-0.05	↓
РЖД-07обл	278.30	0.00	↑
РЖД-06обл	259.64	0.12	↑
РЖД-03обл	208.40	0.79	↑
СтрТрГаз01	183.07	0.40	↑
МегаФон2об	138.53	0.06	↑
СибТлк-3об	127.92	-0.04	↓
НСММЗ-1 об	115.91	0.20	↑

Лидеры роста/падения

Рост, %		Падение, %
2.01	МаирИнв-02	
0.99	Балтимор01	
0.79	РЖД-03обл	
0.75	ЮТэйр-Ф 01	
0.61	АЛФИН 02об	
	ПятерочкаФ	-2.50
	АИЖК 5об	-0.73
	ДальСвз1об	-0.54
	Искитим-01	-0.54
	МедведьФ 1	-0.35

► Финансовое состояние ОАО «Макси-Групп» на наш взгляд является относительно устойчивым, однако кредитные риски достаточно высоки. Выручка компании, согласно отчетности, подготовленной в соответствии с МСФО, в первом полугодии продемонстрировала 19.1% падение по сравнению со вторым полугодием 2004 г. до 4,9 млрд. руб. с 5,6 млрд. руб. Чистая прибыль компании по итогам первого полугодия 2005 г. составляет 251 175 тыс. руб. Операционная рентабельность по итогам первого полугодия 2005 г. снизилась до 13,2% с 16,8% во втором полугодии 2004 года. Снижение рентабельности группы представители самой компании объясняют преимущественно ухудшением конъюнктуры на мировых рынках металла.

► Долговые показатели вызывают наше беспокойство. Совокупный долг холдинга по состоянию на 30.06.2005 г. составил 12,3 млрд. руб или 75,0% от совокупных активов, при этом долгосрочная составляющая долга во всей сумме долга составляет 37,1%. На наш взгляд, риски инвестирования в облигации «Макси-Групп» достаточно велики, что, впрочем, будет компенсировано премией в предполагаемой организаторах доходности.

ВНЕШНИЕ ДОЛГОВЫЕ РЫНКИ

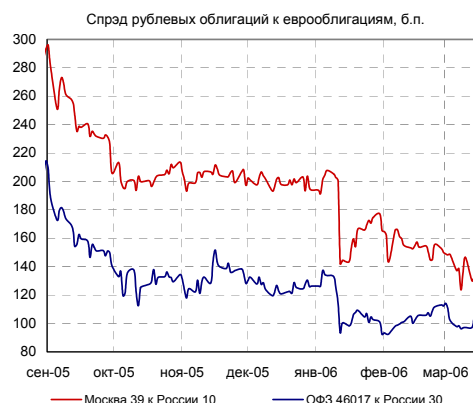
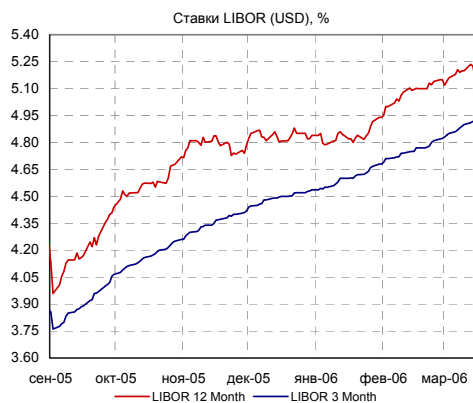
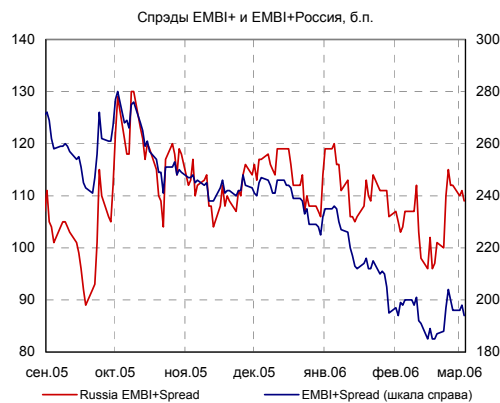
► **US-TREASURIES.** Вчера рынок Казначейских облигаций находился под давлением со стороны продавцов, в результате кривая доходности us-treasuries сместилась вверх на 2-4 б.п. Поводом для негативных настроений стала публикация индекса деловой активности ФРБ Нью-Йорка, который продемонстрировал неожиданный рост в марте до 31,16 пунктов с 21,02 в феврале, в то время как большинство опрошенных ИА REUTERS экономистов ожидало снижения индекса до 19,0 пунктов.

► Кривая доходности us-treasuries принимает сейчас нормальный возрастающий вид. Доходности 2-х летних us-treasuries в настоящее время составляют 4,68% годовых (+3 б.п. к вчерашним уровням), 5-летних — 4,70% годовых (+2 б.п.), 10-летних — 4,74% годовых (+4 б.п.), 30-летних — 4,75% (+4 б.п.).

► Сегодня будут опубликованы данные по февральскому уровню потребительских цен (индекс CPI). Экономисты, опрошенные агентством REUTERS, в среднем прогнозируют, что в феврале цены выросли на 0,1%. Базовая составляющая индекса CPI, по прогнозам экономистов, выросла на 0,2%.

► Котировки **РОССИЙСКИХ ЕВРООБЛИГАЦИЙ** вчера слегка снизились на фоне ухудшения внешней конъюнктуры. Сегодня с утра еврооблигации котировки еврооблигаций Россия-30 находятся на уровне 110,5 процентов от номинала. Спрэд России-30 к десятилетним облигациям США в настоящее время составляет около 110 б.п.

НОВОСТИ ДОЛГОВОГО РЫНКА



► **ЕВРОСЕТЬ.** Вчера «Евросеть» и ФК «Уралсиб» объявили о сделке, согласно которой Банк «УралСиб» купил 7,53% привилегированных акций сети салонов связи, заплатив за пакет \$50 млн. Сделка совершена в рамках дополнительного выпуска привилегированных акций компании «Евросеть». По мнению представителей «Евросети», эта сделка повысит оценку акций «Евросети», когда речь пойдет об IPO. Отметим, что «Евросеть» планирует провести IPO на западных рынках не ранее 2008 года, но, не исключено, что до этого времени акции компании будут размещены на российских биржах. Также в сообщении компании говорится, что «Евросеть» окончательно отказалась от планов размещения весной текущего года нот участия в кредите (LPN) на \$100-150 млн.

Мы полагаем, что данная сделка является достаточно выгодной для «Евросети». Привлечение в собственный капитал дополнительных \$50 млн. позволит компании сохранить планы по развитию бизнеса, позволив сократить финансовый долг. Напомним, что ранее «Евросеть» планировала размещение нот участия в кредите (LPN) на \$100-150 млн. Вхождение в капитал «Евросети» крупного Банка позволяет пересмотреть кредитные риски эмитента, понизив риски акционеров компании. Таким образом, мы полагаем, что установление более тесных отношений с «УралСибом» позволит компании расширить свой кредитный портфель за счет более дешевых займов.

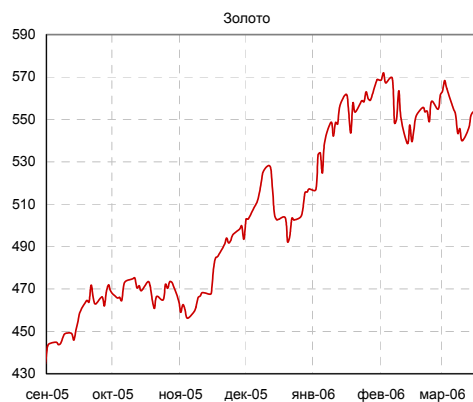
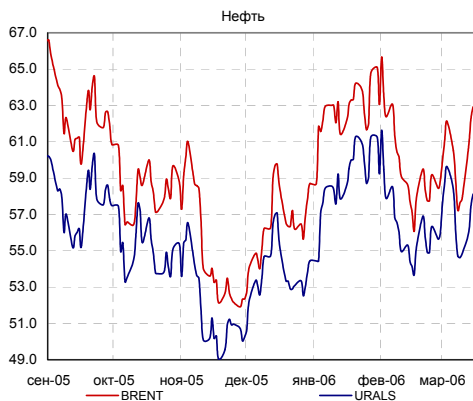
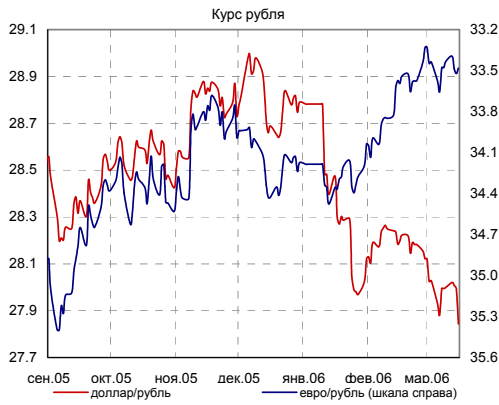
► **МАГНИТ.** Сеть Магнит планирует IPO в 2006 году. По данным агентства Рейтер, компания «Тандер», являющаяся владельцем сети «Магнит», намерена провести первичное размещение акций ритейлера, а лид-менеджером размещения может быть назначен немецкий Deutsche Bank. Пока не известен ни объем предложения, ни источники акций (новая эмиссия или акционеры). По предварительным данным, выручка Магнита в минувшем году составила около \$1,6 млрд., EBITDA — около \$50 млн. Магнит управляет 1 400 магазинами формата «дискаунтер» в 436 городах и населенных пунктах России. По итогам 2005 года сеть стала лидером по объемам продаж, обойдя «Пятерочку». Тем не менее, с точки зрения рентабельности, показатели «Магнита» пока выглядят слабо.

Если исходить из оценки EV/EBITDA 06 по российским ритейлерам на уровне 11,5-12,5, то стоимость Магнита можно оценить в \$1-1,2 млрд. В тоже время, с точки зрения среднего показателя Стоимость бизнеса/Продажи '06, сеть можно оценить более чем в \$3 млрд. Мы полагаем, что итоговая оценка компании будет ближе к нижней границе по причине низкой рентабельности бизнеса.

► **ИНТЕГРА.** Компания «Интегра Финанс» утвердила 24 марта в качестве даты начала размещения дебютного выпуска облигаций на сумму 2 млрд. рублей.

► **ДИКАЯ ОРХИДЕЯ** планирует 13 апреля начать размещение облигаций первой серии на сумму 1 млрд. рублей.

► **НМЗ ИМ. КУЗЬМИНА.** ФСФР России было принято решение о приостановлении эмиссии облигаций первой серии ОАО «Новосибирский металлургический завод им. Кузмина», в связи с нарушением требований закона о рынке ценных бумаг и положения о раскрытии информации эмитентами эмиссионных ценных бумаг.



КАЛЕНДАРЬ СОБЫТИЙ НА ДОЛГОВОМ РЫНКЕ

СЕГОДНЯ

27 мар 06 Очередное заседание комиссии FOMC. Рассмотрение вопроса об изменении учетной ставки.
28 мар 06

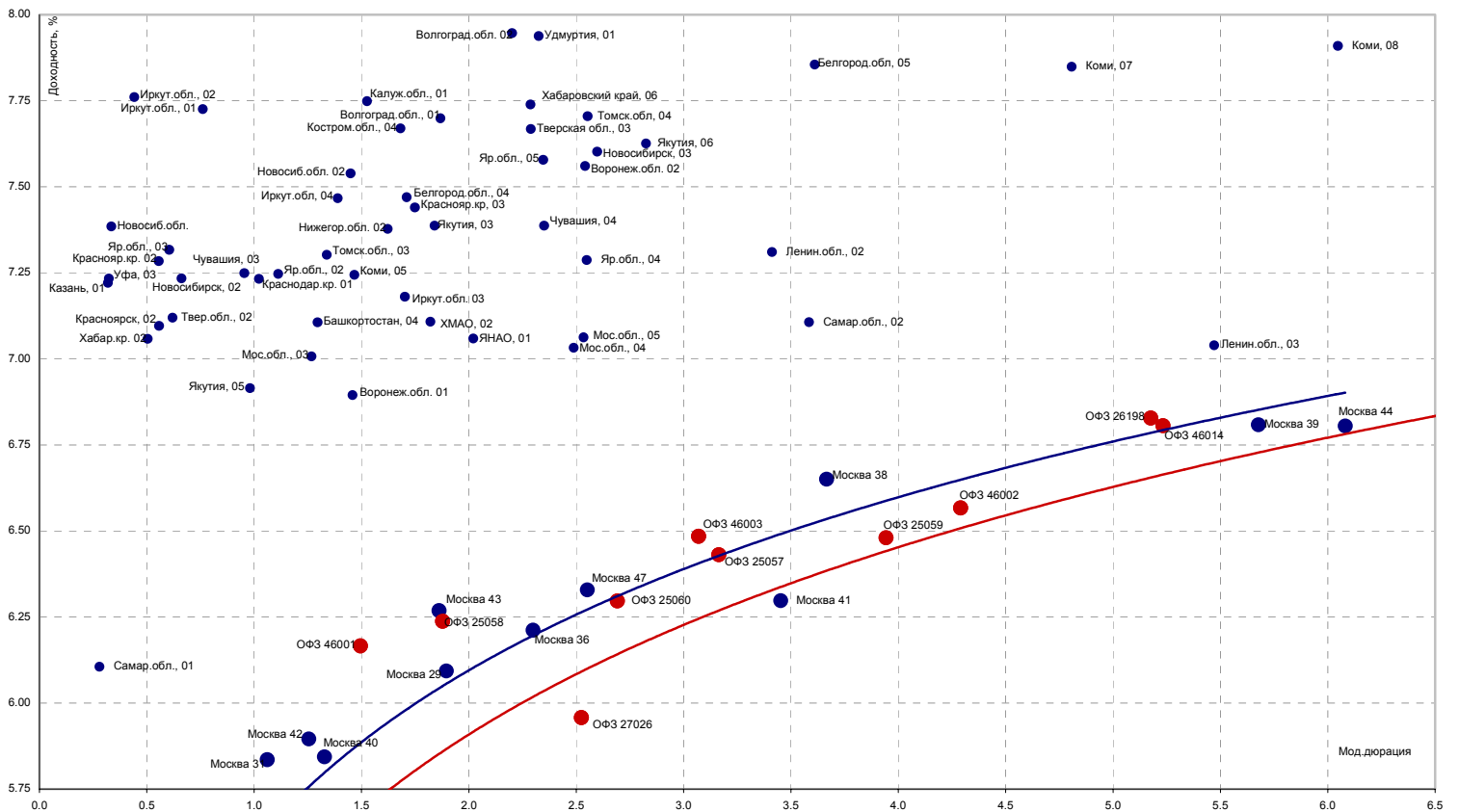
КАЛЕНДАРЬ ПЕРВИЧНОГО РЫНКА

Дата	Эмитент, серия выпуска	Объем, млн.	Срок обращения
СЕГОДНЯ	Макси-Групп, 01	3 000	3 года/ 1,5
СЕГОДНЯ	ЦБ РФ проведет аукцион по продаже из собственного портфеля ОФЗ-АП серии 46019 (с погашением в 2019 году) на 7 млрд. руб. и ОФЗ-АД серии 46011 на 5 млрд. руб.	12 000	
21 мар 06	Уралсвязьинформ, 07	3 000	6 лет
21 мар 06	ТуранАлем Банк, 02	3 000	4,5 / 3,0 года
21 мар 06	ТуранАлем Банк, 03	4 000	6 лет/ 1,5 года
23 мар 06	Русь-Банк, 01	1 400	3 года/ год
23 мар 06	Главмосстрой-Финанс, 02	4 000	5 лет/ 1,5 года
24 мар 06	Интегра Финанс, 01	2 000	3 года
4 апр 06	Башкирэнерго, 03	1 500	5 лет/ 3 года
13 апр 06	Дикая Орхидея, 01	1 000	3 года/ год
19 апр 06	Элемтэ ИК, 02	600	4 года/ год

СТАТИСТИКА США

Дата	Показатель	Посл. период	Ожидаемое значение	Прошрое значение	Фактическое значение
1 мар 06	Индекс Деловой активности (ISM manufacturing)	январь 06	55.60	54.80	56.70
9 мар 06	Торговый баланс (сальдо, млрд. долл.)	январь 06	-66.50	-65.00	-68.50
10 мар 06	Статистика рынка труда - Число новых рабочих мест (Non-farm payrolls)	февраль 06	200 000	193 000	143 000
10 мар 06	Статистика рынка труда - Уровень безработицы (Unemployment)	февраль 06	4.80%	4.70%	4.80%
10 мар 06	Дефицит федерального бюджета, млрд. долл.	февраль 06	120.00	113.94	119.20
14 мар 06	Розничные продажи (Retail sales), m-t-m	февраль 06	-0.80%	2.90%	-1.30%
14 мар 06	Retail sales, исключая автомобили, m-t-m	февраль 06	-0.40%	2.60%	-0.40%
15 мар 06	Счет движения капитала (Capital Net Flow), млрд. долл.	январь 06	65.0	53.80	66.0
15 мар 06	Импортные цены	февраль 06	-0.50%	1.30%	-0.70%
15 мар 06	Экспортные цены	февраль 06	0.20%	0.70%	0.00%
СЕГОДНЯ	Инфляция - Индекс потребительских цен (CPI)	февраль 06	0.10%	0.70%	
СЕГОДНЯ	Инфляция, без учета цен на энергоносители и продовольствие (core CPI)	февраль 06	0.20%	0.20%	
СЕГОДНЯ	Real Earnings	февраль 06		-0.20%	
17 мар 06	Индекс промышленного производства	февраль 06			
21 мар 06	Инфляция в промышленном секторе (PPI)	февраль 06		0.30%	
21 мар 06	Инфляция - Core PPI (очищенная от влияния цен на продовольствие и энергетику)	февраль 06		0.40%	
24 мар 06	Статистика продаж новых домов (New Home sales), млн. ед.	февраль 06		1 233.0	

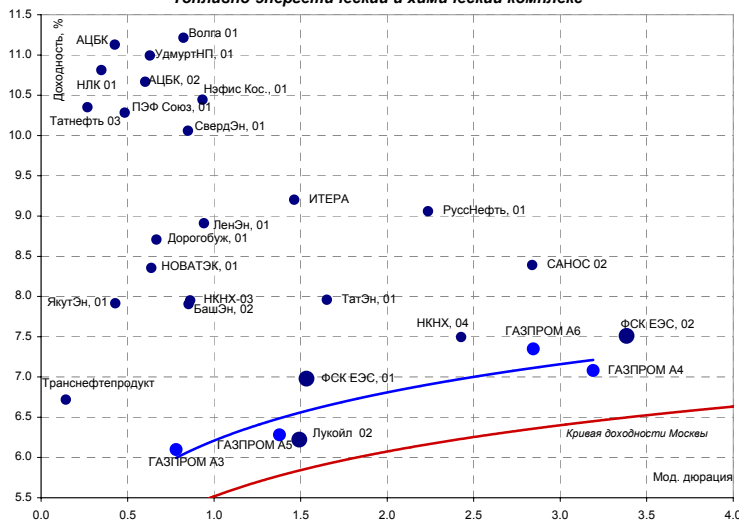
Кривая доходности субфедеральных и муниципальных облигаций



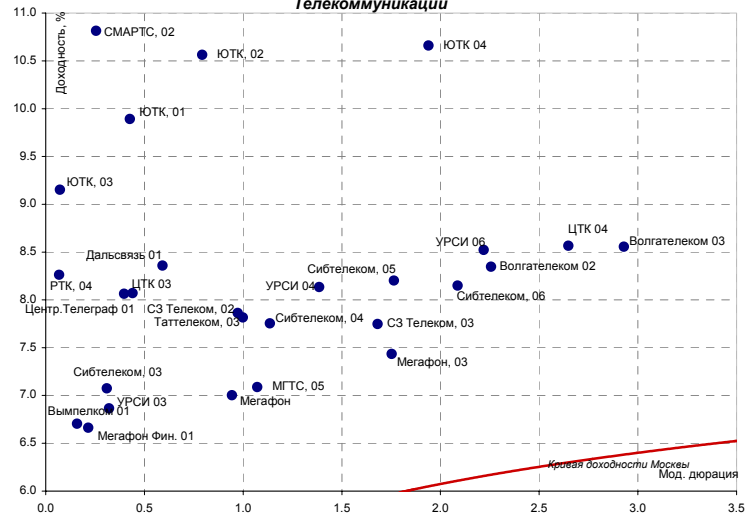
Источники: REUTERS, расчеты Банка Москвы

Кривые доходностей корпоративных облигаций

Топливо-энергетический и химический комплекс

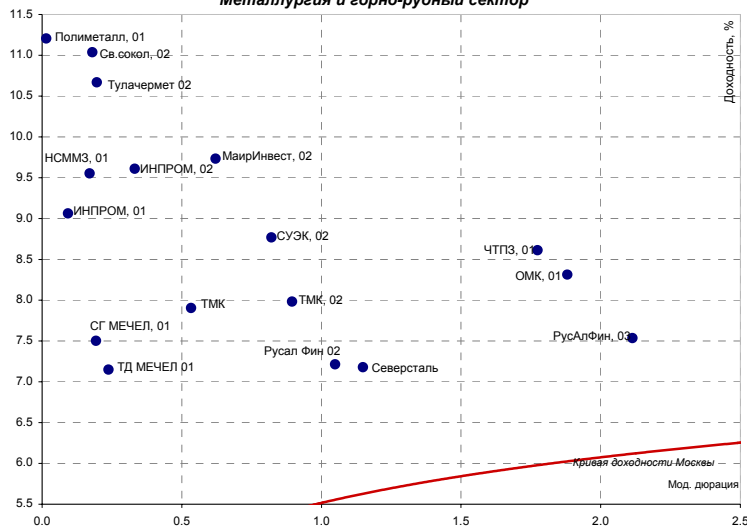


Телекоммуникации

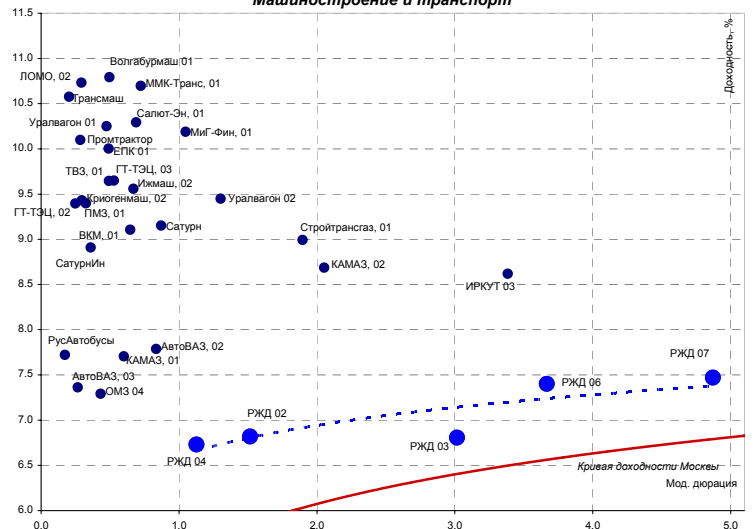


Источники: REUTERS, расчеты Банка Москвы

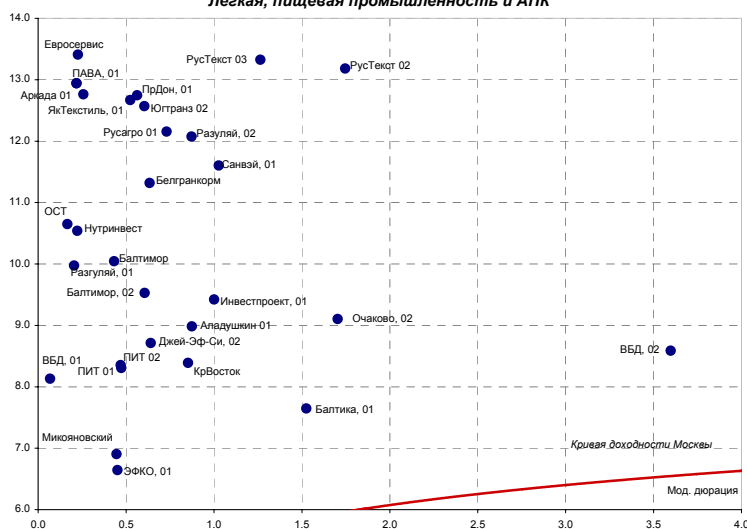
Металлургия и горно-рудный сектор



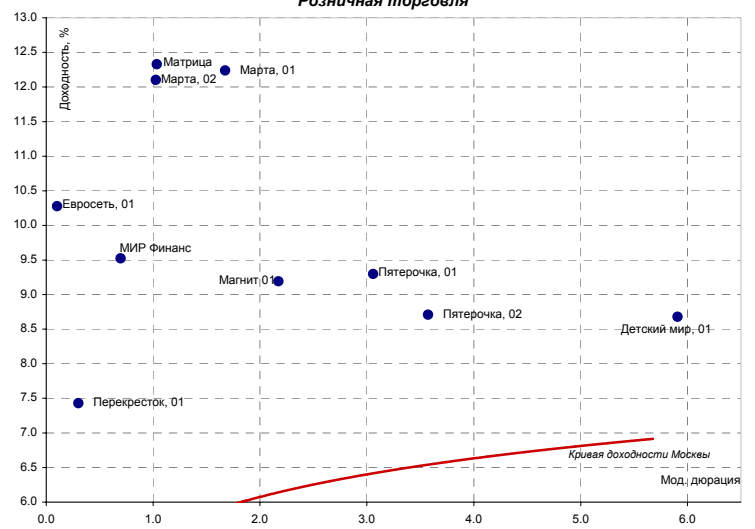
Машиностроение и транспорт



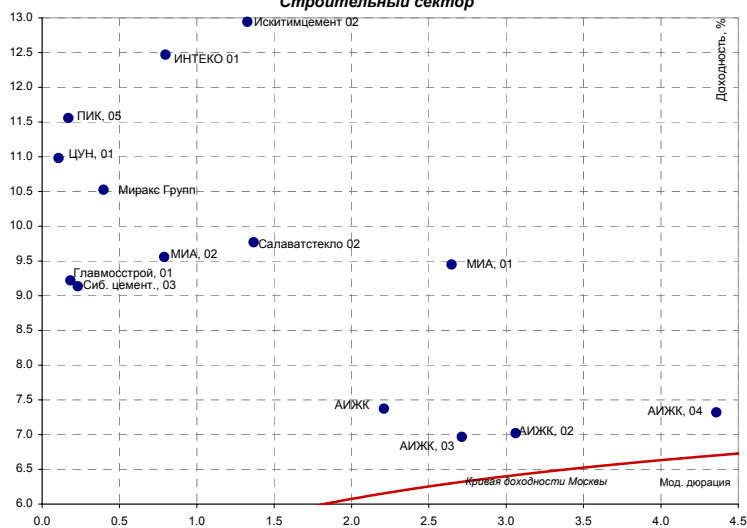
Легкая, пищевая промышленность и АПК



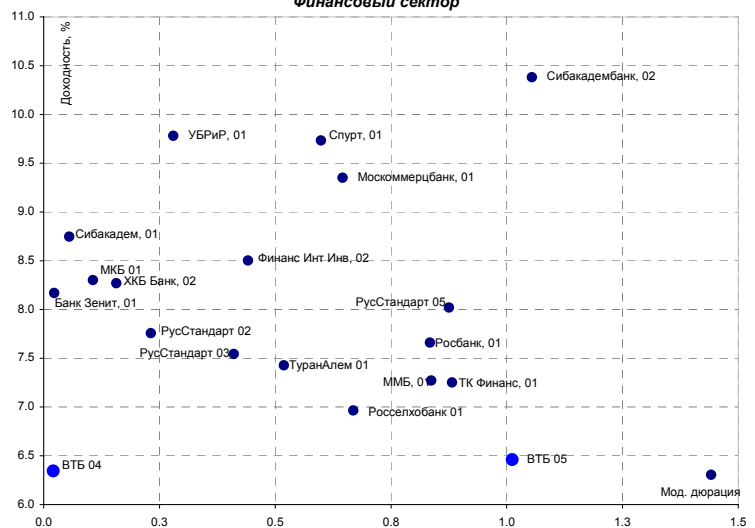
Розничная торговля



Строительный сектор

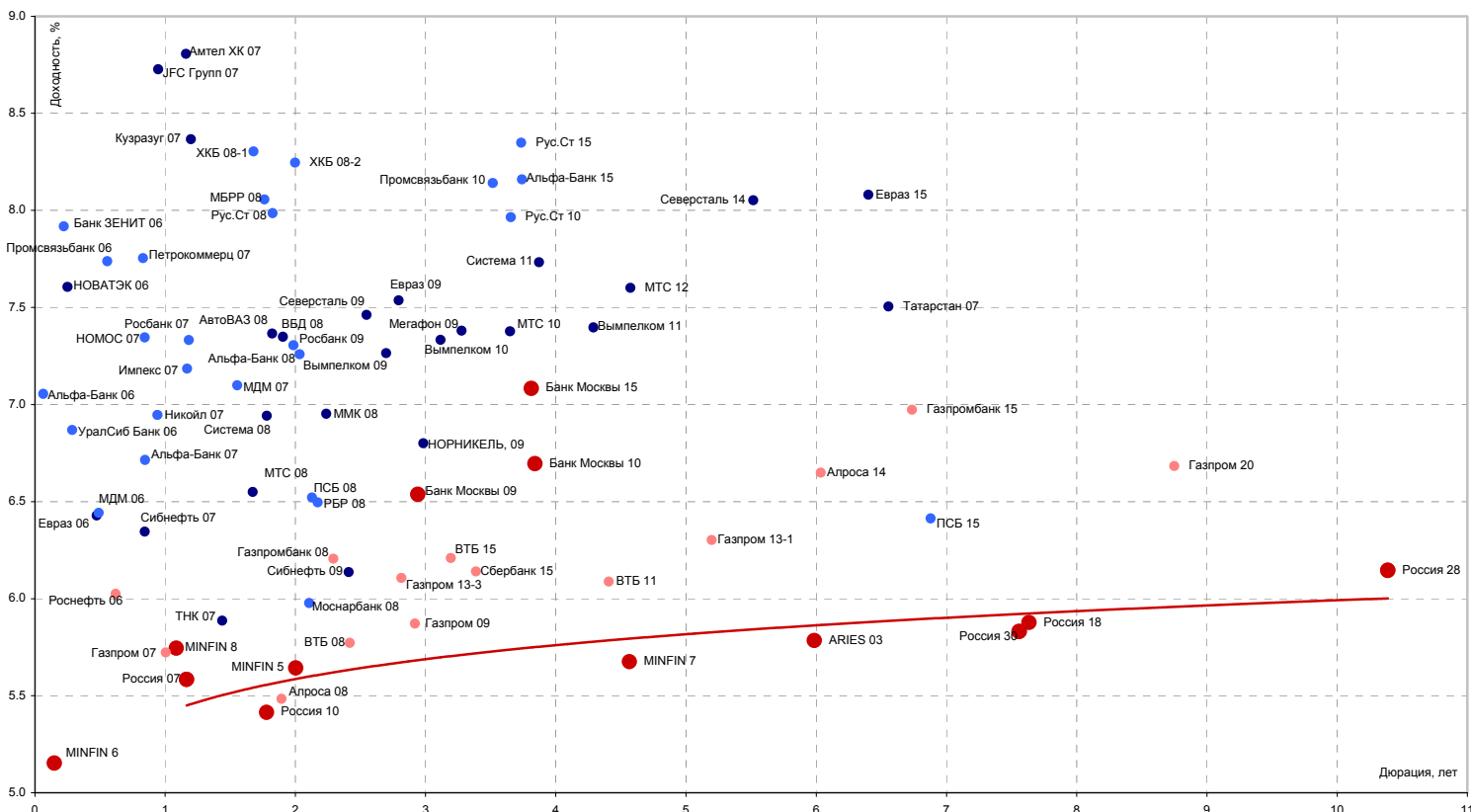


Финансовый сектор

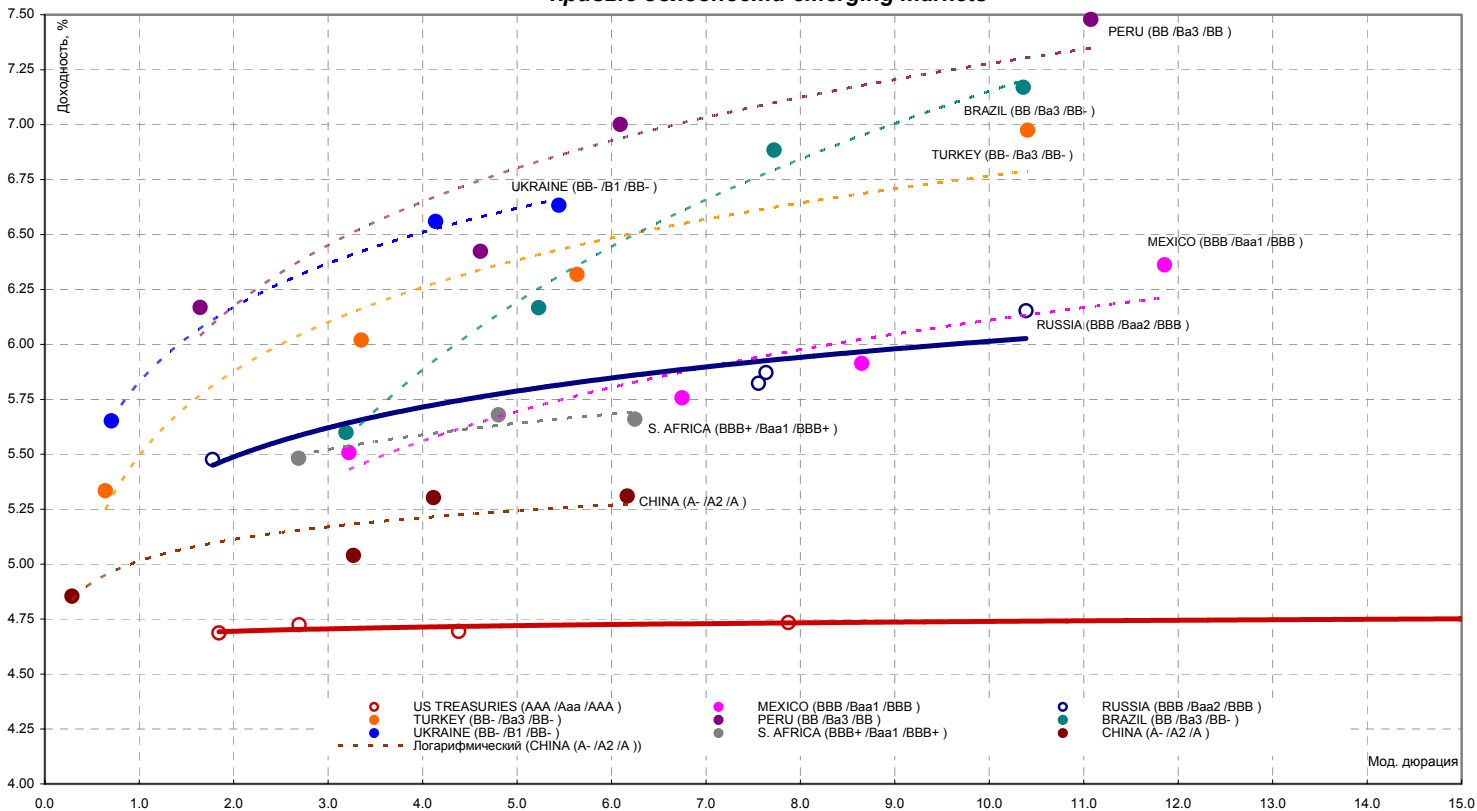


Источники: REUTERS, расчеты Банка Москвы

Кривая доходности российских еврооблигаций



Кривые доходности emerging markets



Источники: REUTERS

ЭМИТЕНТЫ	ОБЪЕМЫ		ПОГАШЕНИЕ/ ВЫКУП			ЦЕНА		ИЗМЕНЕНИЕ,%			ДОХОДНОСТЬ,%			ДЮРАЦИЯ			
	Оборот млн. руб.	Объем, млн. руб.	Купон,%	Погашение	Оферта	Дней до погашения	Покупка	Продажа	день	неделя	месяц	НКД	Текущая	К погаш.	К оферте	Дюр. лет.	Мод. дюр
Итоги торгов государственными облигациями																	
ОБР 02	52522.8	-	-	23.06.09	15.09.06	1196	0.00	0.00	0.00	0.00	0.33	-	-	0.76	5.06	0.50	0.48
ОБР 03	21.1	-	-	22.09.09	15.06.06	1287	98.77	0.00	-0.05	0.14	0.22	-	-	0.31	4.49	0.25	0.24
ОФЗ 25057	0.2	33773	7.40	20.01.10	-	1407	103.80	104.00	0.00	0.00	0.00	9.93	7.13	6.43	-	3.37	3.16
ОФЗ 25058	98.3	31866	6.30	30.04.08	-	777	100.38	100.40	0.05	-0.27	0.05	7.25	6.27	6.24	-	2.00	1.88
ОФЗ 25059	0.0	0	6.10	19.01.11	-	1771	98.43	99.35	0.00	-0.27	-0.03	8.19	6.16	6.48	-	4.20	3.94
ОФЗ 25060	16.6	0	5.80	29.04.09	-	1141	98.95	99.10	0.35	-0.24	-	6.67	5.86	6.30	-	2.86	2.69
ОФЗ 26198	5.5	42117	6.00	02.11.12	-	2424	95.50	95.65	0.00	-0.49	-0.53	21.53	6.27	6.83	-	5.53	5.18
ОФЗ 27019	0.0	8800	10.00	18.07.07	-	490	105.00	0.00	0.00	0.00	0.05	15.34	9.40	5.10	-	1.28	1.21
ОФЗ 27020	0.0	8800	10.00	08.08.07	-	511	0.00	106.50	0.00	0.00	0.19	9.59	9.43	5.56	-	1.33	1.26
ОФЗ 27024	0.0	15001	7.00	19.04.06	-	35	0.00	100.43	0.00	0.00	-0.18	10.74	6.95	-0.29	-	0.10	0.10
ОФЗ 27025	31.4	25806	7.00	13.06.07	-	455	101.19	101.30	0.00	-0.01	-0.20	17.45	6.91	5.64	-	1.18	1.12
ОФЗ 27026	0.0	16000	7.50	11.03.09	-	1092	101.10	102.70	0.00	-1.15	0.52	18.70	7.30	5.96	-	2.67	2.52
ОФЗ 45001	0.1	28356	10.00	15.11.06	-	245	102.15	102.50	-0.05	-0.63	0.39	3.84	9.76	4.03	-	0.42	0.40
ОФЗ 45002	0.0	5520	10.00	02.08.06	-	140	101.75	102.50	0.00	0.00	-0.47	3.45	9.78	4.13	-	0.38	0.37
ОФЗ 46001	22.5	60000	10.00	10.09.08	-	910	106.35	106.58	0.00	-0.35	-0.17	24.93	9.39	6.17	-	1.59	1.50
ОФЗ 46002	0.0	62000	10.00	08.08.12	-	2338	110.50	111.30	0.00	-0.75	0.18	7.67	9.04	6.57	-	4.57	4.29
ОФЗ 46003	1.7	37298	10.00	14.07.10	-	1582	112.00	112.50	0.04	-0.40	-0.49	15.34	8.92	6.48	-	3.27	3.07
ОФЗ 46005	0.0	20000	0.00	09.01.19	-	4683	44.56	45.50	0.00	2.05	0.85	0.00	0.00	6.83	-	12.12	11.34
ОФЗ 46014	2.7	58290	10.00	29.08.18	-	4550	108.95	109.00	0.09	-0.73	-0.63	49.86	9.17	6.81	-	5.59	5.23
ОФЗ 46017	24.1	29354	9.00	03.08.16	-	3794	105.40	105.80	0.11	-0.84	-0.64	6.90	8.51	6.84	-	6.95	6.50
ОФЗ 46018	8293.4	17940	9.50	24.11.21	-	5733	110.18	110.21	-0.04	-0.90	-0.58	23.68	8.62	6.89	-	8.64	8.08
ОФЗ 46020	46.7	0	6.95	06.02.36	-	10920	100.10	100.22	0.19	-0.70	0.00	5.33	6.93	7.00	-	12.87	12.03
Всего	52746.9	482981															

Источники: REUTERS, расчеты Банка Москвы

ЭМИТЕНТЫ	ОБЪЕМЫ		ПОГАШЕНИЕ/ ВЫКУП		Оферта	Дней до погашения	ЦЕНА		ИЗМЕНЕНИЕ, %			ДОХОДНОСТЬ, %			ДЮРАЦИЯ		
	Оборот млн. руб.	Объем млн. руб.	Купон, %	Погашение			Покупка	Продажа	день	неделя	месяц	НКД	Текущая	К погаш.	К оферте	Дюр. лет.	Мод. дюр.
Итоги торгов муниципальными облигациями																	
Волгоград, 01	1.12	400	10.20	17.07.08	-	855	103.80	104.25	2.72	2.67	2.22	15.09	9.83	8.02	-	2.10	1.94
Казань, 01	0.00	750	10.50	21.07.06	-	128	100.95	101.16	0.14	0.09	-0.35	15.53	10.38	7.23	-	0.35	0.32
Казань, 02	0.00	1000	10.00	11.04.07	-	392	102.15	102.60	0.00	-0.05	-0.49	14.79	9.73	6.74	-	0.81	0.76
Красноярск, 02	0.00	630	12.50	27.10.06	-	226	103.35	103.60	-0.24	-0.48	0.27	16.78	12.09	7.10	-	0.60	0.56
Красноярск, 05	0.00	1000	6.19	18.10.08	-	948	99.35	99.64	0.00	0.00	0.02	25.10	6.21	7.82	-	2.35	2.18
Новосибирск, 02	1.23	1500	12.00	07.12.06	-	267	103.40	103.75	-0.27	-0.72	0.01	2.63	11.59	7.23	-	0.71	0.66
Новосибирск, 03	0.00	1000	13.00	14.07.09	-	1217	114.35	115.00	0.00	-0.04	0.26	23.15	11.37	7.60	-	2.80	2.60
Томск, 01	0.00	300	12.00	22.11.07	-	617	0.00	104.54	0.00	0.00	0.00	4.60	11.82	11.00	-	1.08	0.97
Уфа, 03	0.00	400	10.03	18.07.06	-	125	100.75	100.97	0.00	0.10	-0.35	15.66	9.94	7.22	-	0.34	0.32
Уфа, 04	1.36	500	10.03	03.06.08	-	811	104.06	104.15	0.04	-0.38	-0.27	27.20	9.63	8.10	-	2.00	1.85
Итоги торгов субфедеральными облигациями																	
Башкортостан, 04	0.00	500	8.02	13.09.07	-	547	0.00	0.00	0.00	0.00	0.05	39.77	7.91	7.11	-	1.39	1.30
Белгородская обл., 04	0.00	320	14.50	29.04.08	-	776	0.00	0.00	0.00	-0.40	-0.53	54.42	12.89	7.47	-	1.84	1.71
Белгородская обл, 31001	0.00	2000	8.38	10.11.10	-	1701	102.80	103.05	0.00	-0.77	0.00	6.43	8.14	7.86	-	3.89	3.61
Волгоградская обл.	0.00	400	11.99	14.05.06	-	60	0.00	101.20	0.00	0.00	-0.10	4.14	11.87	5.20	-	0.15	0.15
Волгоградская обл., 01	0.00	600	13.00	11.06.09	-	1184	0.00	0.00	0.00	0.00	0.14	32.05	12.03	7.70	-	2.01	1.87
Волгоградская обл. 35001	0.00	700	13.00	17.06.10	-	1555	0.00	0.00	0.00	0.00	-0.18	29.56	11.95	7.95	-	2.38	2.20
Воронежская обл. 01	0.17	600	13.00	15.12.07	-	640	109.90	110.15	0.12	0.00	0.00	32.41	11.79	6.89	-	1.56	1.46
Воронежская обл. 02	5.14	500	13.00	18.06.09	-	1191	113.90	114.50	0.01	0.00	-0.16	32.05	11.38	7.56	-	2.73	2.54
Иркутская обл., 01	0.00	700	10.50	22.07.07	-	494	102.15	102.40	0.00	-0.33	-0.33	11.28	10.27	7.73	-	0.82	0.76
Иркутская обл., 02	0.00	750	10.00	07.09.06	-	176	101.05	101.24	0.00	0.05	-0.79	1.32	9.89	7.76	-	0.48	0.44
Иркутская обл. 31001	0.00	1500	10.00	17.12.09	-	1373	0.00	104.20	0.00	0.00	-0.13	22.74	9.58	7.18	-	1.82	1.70
Иркутская обл. 31002	2.53	900	8.50	23.10.08	-	953	101.20	101.35	0.35	-0.40	-0.17	22.59	8.40	7.47	-	1.49	1.39
Калужская обл., 01	0.00	300	10.00	24.12.07	-	649	0.00	0.00	0.00	0.00	0.00	22.19	9.71	7.75	-	1.64	1.53
Кировская обл, 01	0.00	400	8.39	22.12.08	-	1013	0.00	0.00	0.00	-0.05	0.39	19.08	8.28	12.18	-	1.64	1.46
Коми, 05	0.11	500	14.00	24.12.07	-	649	109.50	110.60	0.55	-0.78	-0.13	31.07	12.66	7.24	-	1.57	1.47
Коми, 06	0.02	700	14.00	14.10.10	-	1674	118.00	120.00	-12.36	0.34	1.89	58.30	13.21	11.01	-	3.42	3.08
Коми, 07	0.55	1000	12.00	22.11.13	-	2809	108.50	111.00	1.58	-2.49	0.36	36.82	10.99	7.85	-	5.19	4.81
Коми, 08	0.94	1000	9.00	03.12.15	-	3550	99.00	99.79	-0.01	-1.13	-0.73	2.22	9.10	7.91	-	6.53	6.05
Костромская обл., 04	0.36	800	12.00	11.03.08	-	727	107.45	107.54	-0.51	0.00	0.65	0.33	11.17	7.67	-	1.81	1.68
Красноярский край, 02	0.00	1500	10.95	26.10.06	-	225	102.30	102.50	0.00	-0.39	-0.13	15.30	10.70	7.28	-	0.60	0.56
Красноярский кр, 34003	0.50	3000	7.00	01.10.08	-	931	98.90	99.20	0.51	-0.91	0.15	30.88	7.07	7.44	-	1.88	1.75
Краснодарский край, 01	6.20	1000	10.50	15.05.07	-	426	103.05	103.40	-0.05	-0.19	-0.29	34.52	10.17	7.23	-	1.10	1.02
Ленинградская обл., 02	0.00	800	14.01	08.12.10	-	1729	0.00	0.00	0.00	0.40	0.28	34.55	11.03	7.31	-	3.66	3.41
Ленинградская обл. 03	0.01	1300	13.50	05.12.14	-	3187	128.00	134.50	0.45	-0.69	-0.38	32.92	10.01	7.04	-	5.86	5.47
Московская обл., 03	0.00	1000	11.00	19.08.07	-	522	105.41	105.65	0.00	-1.07	-0.79	7.23	10.43	7.01	-	1.36	1.27
Московская обл., 05	51.32	12000	10.00	30.03.10	-	1476	108.45	108.59	-0.05	-0.41	-0.78	33.29	9.21	7.06	-	2.71	2.53
Московская обл., 04	2.97	9600	11.00	21.04.09	-	1133	111.50	111.65	-0.01	-0.39	-0.38	15.07	9.87	7.03	-	2.66	2.49
Нижегородская обл. 01	0.00	1000	11.80	01.11.06	-	231	102.30	102.85	0.00	-0.39	-0.43	13.58	11.53	8.17	-	0.61	0.57
Нижегородская обл. 02	32.07	2500	10.49	02.11.08	-	963	104.95	105.10	0.05	-0.54	-0.14	37.94	9.98	7.38	-	1.74	1.62
Новосибирская обл.	6.06	1500	13.50	27.07.06	-	134	102.32	102.49	-0.03	-0.07	-0.10	17.01	13.20	7.38	-	0.36	0.33
Новосибирская обл. 02	0.28	2000	13.30	29.11.07	-	624	109.40	109.50	-0.05	-0.16	0.18	4.74	12.15	7.54	-	1.56	1.45
Новосибирская обл. 03	0.00	2500	9.00	15.12.09	-	1371	0.00	0.00	0.00	-0.73	0.59	20.96	8.87	8.05	-	2.52	2.33
Самарская обл., 01	4.89	2370	12.00	04.07.06	-	111	101.70	101.89	-0.20	-0.59	0.09	23.34	11.79	6.11	-	0.30	0.28
Самарская обл., 02	0.00	2000	6.82	09.09.10	-	1639	0.00	0.00	0.00	-0.65	0.00	16.82	6.85	7.11	-	3.84	3.58
Тверская обл., 02	0.21	1000	16.90	23.11.06	-	253	105.90	106.70	0.17	-0.14	-0.30	9.26	15.84	7.12	-	0.66	0.62
Тверская обл., 03	3.54	800	7.95	30.11.08	-	991	100.60	101.20	0.40	-0.74	0.05	2.83	7.86	7.67	-	2.46	2.29
Томская обл., 02	0.00	500	11.00	27.07.06	-	134	101.15	101.70	0.00	0.56	-3.70	14.47	10.89	8.08	-	0.37	0.34
Томская обл., 03	0.10	600	11.00	13.10.07	-	577	104.31	104.55	0.24	-0.33	-0.35	46.11	10.51	7.30	-	1.44	1.34
Томская обл. 34026	0.00	900	9.00	09.11.09	-	1335	100.15	100.35	0.00	0.05	0.05	31.07	8.98	7.71	-	2.75	2.55
Удмуртская респ, 01	0.68	1000	8.20	27.12.08	-	1018	100.85	101.08	0.00	-0.05	-0.25	17.52	8.12	7.94	-	2.51	2.33
Хабаровский край, 02	0.00	700	11.00	05.10.06	-	204	101.50	101.78	0.00	-0.38	-0.15	20.79	10.81	7.06	-	0.54	0.50
Хабаровский край, 06	5.20	1000	9.00	24.11.09	-	1350	100.70	101.04	0.04	-0.30	0.07	27.37	8.91	7.74	-	2.46	2.29
ХМАО, 02	0.00	5000	12.00	27.05.08	-	804	0.00	0.00	0.00	-1.65	0.00	35.84	10.90	7.11	-	1.95	1.82
Чувашия, 03	0.00	500	9.50	13.04.07	-	394	0.00	0.00	0.00	0.05	-0.58	16.40	9.27	7.25	-	1.02	0.95
Чувашия, 04	4.26	750	12.33	27.03.09	-	1108	113.60	113.95	-0.26	-0.43	0.43	57.43	10.85	7.39	-	2.52	2.35
Якутия, 03	0.00	800	12.00	17.06.08	-	825	0.00	0.00	0.00	0.00	-0.97	27.95	10.91	7.39	-	1.98	1.84
Якутия, 04	0.00	1000	13.00	16.03.06	-	1	0.00	0.00	0.00	0.00	-0.30	32.05	12.98	-50.97	-	0.00	0.01
Якутия, 05	0.10	2000	9.00	21.04.07	-	402	101.10	101.90	0.34	-0.41	-0.10	13.56	8.83	6.91	-	1.05	0.98
Якутия, 06	1.08	2000	10.00	13.05.10	-	1520	107.65	108.00	0.00	-0.32	-0.05	7.40	9.26	7.63	-	3.04	2.83
ЯНАО, 01	0.00	1800	11.00	03.08.08	-	872	0.00	0.00	0.00	-0.28	-0.14	11.45	10.28	7.06	-	2.16	2.02
Ярославская обл., 02	0.00	1000	13.28	03.07.07	-	475	107.20	107.60	0.00	-0.37	-0.46	25.83	12.39	7.25	-	1.19	1.11
Ярославская обл., 03	0.11	1000	12.00	17.11.06	-	247	102.85	103.05	-0.14	-0.29	0.03	27.16	11.64	7.32	-	0.65	0.60
Ярославская обл., 04	0																

ЭМИТЕНТЫ	ОБЪЕМЫ		ПОГАШЕНИЕ/ ВЫКУП		ЦЕНА	ИЗМЕНЕНИЕ, %			ДОХОДНОСТЬ, %			ДЮРАЦИЯ					
	Оборот, млн. руб.	Объем, млрд. руб.	Купон, %	Погашение		Оферта	Дней до погашения	Покупка	Продажа	день	неделя	месяц	НКД	Текущая	К погаш.	К оферте	Дюр. лет.
Итоги торгов корпоративными облигациями																	
Нефть и газ																	
ГАЗПРОМ АЗ	0.17	10000	8.11	18.01.07	-	309	101.70	101.95	-0.25	-0.16	0.88	11	7.98	6.10	-	0.83	0.78
ГАЗПРОМ А4	22.49	5000	8.22	10.02.10	-	1428	104.25	104.28	-0.19	-0.72	-0.28	6	7.88	7.08	-	3.42	3.19
ГАЗПРОМ А5	0.00	5000	7.58	09.10.07	-	573	102.50	102.75	0.00	0.00	-0.20	32	7.43	6.28	-	1.47	1.38
ГАЗПРОМ А6	0.00	5000	7.22	06.08.09	-	1240	100.00	100.20	-0.15	-0.39	-0.54	7	7.22	7.35	-	3.05	2.84
НГК ИТЕРА	7.38	2000	9.75	07.12.07	-	632	101.05	101.15	0.15	0.08	0.25	26	9.64	9.20	-	1.60	1.46
Лукойл 02	0.05	6000	7.15	17.11.09	20.11.07	1343	101.60	101.75	0.05	-0.20	-0.31	22	7.04	-	6.22	1.59	1.49
НОВАТЭК, 01	0.00	1000	9.40	30.11.06	-	260	100.85	101.60	0.00	-1.01	-0.05	27	9.33	8.36	-	0.69	0.64
РуссНефть, 01	15.26	7000	9.25	10.12.10	12.12.08	1731	100.90	100.94	0.13	-0.19	0.60	23	9.17	-	9.06	2.44	2.24
Татнефть 03	0.00	1500	12.00	01.07.06	-	108	101.08	101.70	0.00	-1.36	-0.69	25	11.95	10.35	-	0.30	0.27
Химия и нефтехимия																	
АЦБК-Инвест, 02	0.00	500	11.80	20.05.08	21.11.06	797	0.00	101.79	0.00	0.00	0.50	7	11.68	-	10.67	0.67	0.60
Дорогобуж, 01	0.00	900	9.90	11.06.08	13.12.06	819	101.15	101.58	0.00	0.00	-0.85	25	9.81	-	8.71	0.72	0.67
Куйбышевазот, 01	0.00	600	0.00	15.06.06	-	92	0.00	0.00	0.00	0.00	0.00	0	0.00	0.00	-	0.25	0.25
МарийскийНПЗ, 01	0.20	800	12.40	16.12.08	19.06.07	1007	100.51	100.80	0.35	0.11	0.70	29	12.29	-	11.91	1.18	1.05
НИКОСХИМ, 01	1.79	750	14.00	14.12.06	-	274	100.21	101.00	0.00	-0.65	-0.67	35	13.86	12.88	-	0.72	0.64
НКНХ-03	0.00	2000	8.00	01.09.07	-	535	0.00	0.00	0.00	0.00	0.00	2	7.98	7.95	-	0.93	0.86
НКНХ, 04	0.00	1500	9.99	26.03.12	02.04.09	2203	105.25	0.00	0.00	0.00	-0.24	45	9.34	-	7.50	2.61	2.43
Нэфис Косметикс, 01	0.00	400	10.50	22.04.07	-	403	100.30	100.80	0.00	0.00	0.00	42	10.47	10.44	-	1.03	0.93
САНОС 02	2.32	3000	10.00	10.11.09	13.11.07	1336	105.23	105.60	0.09	-0.43	-0.14	33	9.48	8.39	-	3.08	2.84
УдмуртНП, 01	0.00	1500	9.50	01.09.08	01.12.06	901	99.32	99.58	0.00	-0.15	0.55	4	9.57	-	10.99	0.70	0.63
Электроэнергетика																	
Башкирэнерго, 02	0.00	500	9.50	22.02.07	-	344	0.00	0.00	0.00	-0.25	0.05	5	9.35	7.90	-	0.92	0.85
Ленэнерго, 01	0.00	3000	10.25	19.04.07	-	400	101.35	101.55	0.00	-0.29	0.15	41	10.09	8.91	-	1.03	0.94
Свердловэнерго, 01	0.00	500	11.50	01.03.07	-	351	101.30	101.50	0.00	-0.05	0.20	4	11.33	10.06	10.06	0.93	0.85
Татэнерго, 01	0.00	1500	9.65	13.03.08	-	729	0.00	0.00	0.00	0.24	-0.29	48	9.34	7.96	-	1.78	1.65
ФСК ЕЭС, 01	13.16	5000	8.80	18.12.07	-	643	103.15	103.22	0.05	-0.19	-0.31	20	8.53	6.98	-	1.64	1.53
ФСК ЕЭС, 02	71.72	7000	8.25	22.06.10	-	1560	103.05	103.24	-0.15	-0.87	-0.07	18	8.00	7.51	-	3.64	3.38
Якутскэнерго, 01	11.96	400	14.00	31.08.06	-	169	0.00	102.50	-0.29	0.00	-0.48	5	13.63	7.92	-	0.46	0.43
Связь																	
Волгателеком 03	0.00	2300	8.50	30.11.10	-	1721	100.40	100.69	0.00	-0.84	0.93	23	8.47	8.56	-	3.18	2.93
Волгателеком 02	0.00	3000	8.20	30.11.10	04.12.08	1721	100.00	100.50	0.00	-0.35	0.25	22	8.20	-	8.35	2.45	2.26
Вымпелком 01	0.00	3000	9.90	16.05.06	-	62	100.51	100.60	0.00	-0.15	0.79	33	9.85	6.70	-	0.17	0.16
МГТС 04	0.00	1000	10.00	22.04.09	26.04.06	1134	100.01	100.80	0.00	-0.45	-0.03	38	9.76	-	-11.03	0.12	0.13
МГТС, 05	0.00	1500	8.30	25.05.10	29.05.07	1532	0.00	0.00	0.00	0.00	-0.28	24	8.18	-	7.09	1.15	1.07
Мегафон Финас 01	0.00	1500	11.50	07.06.06	-	84	100.75	101.05	0.00	-0.35	-0.21	31	11.38	6.66	-	0.23	0.22
Мегафон	0.21	1500	9.28	11.04.07	-	392	102.00	102.45	0.06	0.24	0.44	39	9.06	7.00	-	1.01	0.94
Мегафон, 03	0.52	3000	9.25	15.04.08	-	762	103.30	103.85	0.10	0.34	1.02	38	8.92	7.43	-	1.88	1.75
РТК-ЛИЗИНГ, 04	0.00	2250	9.69	08.04.08	11.04.06	39546	100.15	100.20	0.00	0.00	0.00	35	9.68	-	8.26	0.07	0.07
Сибирьтелеком 03	20.48	1530	14.50	14.07.06	-	121	102.31	102.39	0.00	0.01	-0.58	24	14.17	7.07	-	0.33	0.31
Сибирьтелеком, 04	0.00	2000	12.50	05.07.07	-	477	105.65	105.85	0.02	-0.24	-0.52	24	11.80	7.75	-	1.22	1.14
Сибирьтелеком, 05	8.02	3000	9.20	25.04.08	-	772	102.00	102.10	0.20	-0.41	-0.44	35	9.00	8.20	-	1.91	1.76
Сибирьтелеком, 06	0.00	2000	7.85	16.09.10	23.09.08	1646	0.00	0.00	0.00	0.00	-0.35	37	7.88	-	8.15	2.26	2.09
СЗ Телеком, 02	1.61	1500	7.50	03.10.07	-	567	99.75	99.97	0.10	0.00	-0.45	14	7.51	7.86	-	1.05	0.97
СЗ Телеком, 03	0.00	3000	9.25	24.02.11	28.02.08	1807	102.50	103.05	0.00	0.00	-0.19	3	8.97	-	7.75	1.81	1.68
СМАРТС, 02	0.00	500	15.00	26.06.07	26.06.06	468	100.00	101.50	0.00	-0.01	1.30	32	14.84	-	10.81	0.28	0.25
СМАРТС, 03	9.83	1000	14.10	29.09.09	03.10.06	1294	100.50	100.75	0.10	-0.35	-0.90	63	14.03	-	13.52	0.52	0.46
Таттелеком, 03	0.00	600	11.75	06.05.07	-	417	103.70	103.95	0.00	0.10	-0.61	11	11.24	7.82	-	1.08	1.00
УРСИ 03	4.11	3000	14.25	18.07.06	-	125	102.32	102.45	0.05	-0.17	-0.34	22	13.91	6.86	-	0.34	0.32
УРСИ 04	0.06	3000	9.99	01.11.07	-	596	103.01	103.30	-0.14	-0.19	-0.77	36	9.70	8.13	-	1.50	1.39
УРСИ 05	0.00	2000	9.19	17.04.08	-	764	101.55	102.69	0.00	-0.64	-0.58	37	9.04	8.45	-	1.89	1.74
УРСИ 06	0.51	2000	8.20	17.11.11	20.11.08	2073	99.70	99.88	0.13	-0.77	-0.11	25	8.23	-	8.52	2.41	2.22
Центртелеком 03	0.00	2000	12.35	15.09.06	-	184	0.00	0.00	0.00	-0.47	0.06	61	12.09	8.07	-	0.48	0.44
Центртелеком 04	0.00	5623	13.80	21.08.09	-	1255	115.81	116.00	0.00	-0.47	-0.16	10	11.91	8.57	-	2.88	2.65
Центральный Телеграф 0	0.00	500	16.00	22.08.06	-	160	101.01	103.59	0.00	-0.28	-0.51	10	15.46	8.06	-	0.43	0.40
ЮТК, 01	0.00	1500	14.24	14.09.06	-	183	0.00	0.00	0.00	-0.20	-0.03	71	13.93	9.89	-	0.47	0.43
ЮТК, 02	5.01	1500	10.50	07.02.07	-	329	100.10	100.20	0.05	-0.29	0.22	10	10.48	10.56	-	0.88	0.79
ЮТК, 03	24.02	3500	12.30	10.10.09	13.04.06	1305	100.07	100.11	-0.02	-0.10	-0.04	54	12.29	-	9.15	0.08	0.07
ЮТК 04	15.19	5000	10.50	09.12.09	-	1365	99.80	100.00	0.30	-0.25	-0.10	26	10.52	10.66	-	2.15	1.94
Металлургия																	
ИНПРОМ, 01	1.18	500	12.50	20.04.07	21.04.06	401	100.30	100.36	-0.12	0.00	-0.23	50	12.46	-	9.06	0.10	0.09
ИНПРОМ, 02	3.28	1000	12.00	15.07.10	26.07.06	1583	100.51	100.89	0.00	0.02	0.16	18	11.89	-	9.61	0.36	0.33
МаурИнвест, 01	15.12	500	12.30	03.04.07	-	384	100.80	100.99	0.00	-0.40	0.20	24	12.20	11.98	-	0.98	0.88
МаурИнвест, 02	0.20	1000	10.90	16.12.08	28.11.06	1007	100.51	100.80	0.35	0.11	0.70	32	10.80	-	9.73	0.68	0.62
НСММЗ, 01	2.50	1000	12.10	19.05.08	22.05.06	796	100.20	100.35	0.20	-0.10	-1.38	38	12.05	-	9.55	0.19	0.17
ОМК, 01	0.00	3000	9.20	12.06.08	-	820	102.00	102.20	-0.05	0.00	0.17	24	9.01	8.31	-	2.04	1.88
Русал Фин 02	0.00	5000	8.00	20.05.07	-	431	100.90	101.18	0.00	-0.14	0.00	25	7.92				

ЭМИТЕНТЫ	ОБЪЕМЫ		ПОГАШЕНИЕ/ ВЫКУП		ЦЕНА		ИЗМЕНЕНИЕ, %			ДОХОДНОСТЬ, %			ДЮРАЦИЯ				
	Оборот, млн. руб.	Объем, млрд. руб.	Купон, %	Погашение	Оферта	Дней до погашения	Покупка	Продажа	день	неделя	месяц	НКД	Текущая	К погаш.	К оферте	Дюр. лет.	Мод. дюр.
Машиностроение																	
Автоваз, 02	0.22	3000	9.20	13.08.08	14.02.07	882	101.35	101.70	-0.20	0.15	-0.23	7.06	9.08	-	7.79	0.90	0.83
Автоваз, 03	37.79	5000	9.70	22.06.10	27.06.06	40351	100.48	100.60	0.05	0.02	-0.35	20.73	9.64	-	7.36	0.29	0.27
Вагонмаш, 01	0.58	300	13.50	19.06.08	22.06.06	827	104.52	105.00	0.27	0.00	0.47	30.70	12.86	-	-4.50	0.27	0.28
ВКМ-Финанс, 01	0.00	1000	10.25	04.06.08	06.12.06	812	0.00	101.00	0.00	-0.10	0.24	27.52	10.16	-	9.11	0.70	0.65
Волгабурмаш 01	0.00	600	11.10	08.10.08	11.10.06	938	100.25	100.40	0.00	0.00	0.22	46.83	11.07	-	10.79	0.55	0.50
ГТ-ТЭЦ Энерго 02	10.44	1500	12.50	22.06.06	-	99	100.66	100.75	0.15	-0.20	-0.30	28.42	12.41	9.40	-	0.27	0.25
ГТ-ТЭЦ Энерго 03	0.01	1500	12.04	18.04.08	23.10.06	765	101.20	101.49	-0.11	-0.49	0.30	47.83	11.86	-	9.65	0.58	0.53
ЕПК 01	0.00	1000	8.75	02.10.08	05.10.06	932	99.40	99.80	0.00	-0.15	-0.40	38.36	8.80	-	10.00	0.54	0.49
ИжАвто, 01	2.48	1200	10.70	14.03.07	-	364	99.00	99.24	0.00	0.00	-0.01	53.35	10.81	12.14	-	0.92	0.82
Ижмаш, 02	0.00	1000	13.55	17.06.08	19.12.06	825	101.91	102.25	0.00	0.00	-0.20	31.55	13.16	-	9.56	0.73	0.67
ИРКУТ 03	15.16	3250	8.74	16.09.10	-	1646	101.01	101.10	0.05	-0.25	0.27	41.66	8.64	8.62	-	3.68	3.38
КАМАЗ-Финанс	0.00	1200	6.00	11.11.06	-	241	0.00	0.00	0.00	0.00	0.00	20.38	6.06	7.70	-	0.65	0.60
КАМАЗ-Финанс, 02	9.99	3000	8.45	17.09.10	19.09.08	1647	99.85	99.99	-0.23	0.10	-0.32	40.05	8.46	-	8.69	2.23	2.05
Крисогенмаш, 02	0.00	500	10.40	08.07.08	11.07.06	846	0.00	0.00	0.00	-0.05	-0.15	18.24	10.37	-	9.43	0.32	0.30
ЛОМО, 02	3.38	700	14.20	11.07.06	-	118	100.71	101.00	0.20	-0.64	-0.30	24.90	14.06	10.73	-	0.32	0.29
МиГ-Финанс, 01	0.58	1000	10.50	03.06.09	06.06.07	1176	100.20	100.60	0.30	-0.05	0.01	28.19	10.44	-	10.19	1.15	1.05
ОМЗ 04	0.00	900	14.25	26.02.09	31.08.06	1079	102.51	103.09	0.00	-0.47	0.29	5.08	13.82	-	7.29	0.46	0.43
ПМЗ, 01	0.00	750	9.70	21.07.09	25.07.06	40015	100.20	100.48	0.00	-0.05	-0.07	13.29	9.68	-	9.40	0.36	0.33
Промтрактор, 01	0.00	1500	10.70	03.07.08	07.07.06	841	100.11	100.12	0.00	0.10	0.27	20.23	10.69	-	10.10	0.31	0.28
Русские Автобусы	0.01	500	14.00	22.05.06	-	68	100.91	101.10	0.19	-0.10	0.10	44.49	13.85	7.72	-	0.19	0.17
Салют-Энергия, 01	0.00	3000	10.15	25.12.07	26.12.06	650	100.03	100.25	0.00	-0.13	0.04	21.69	10.14	-	10.29	0.76	0.69
Сатурн Инвест	0.00	500	15.00	05.08.06	-	143	100.95	102.00	0.20	0.00	-0.67	16.44	14.67	8.91	-	0.39	0.36
НПО САТУРН, 01	2.00	1500	11.50	23.03.08	24.03.07	39530	100.10	100.20	-0.06	-0.06	-0.35	54.82	11.49	-	9.15	0.95	0.87
Северсталь-авто	0.00	1500	11.25	21.01.10	25.01.07	1408	0.00	0.00	0.00	0.00	-1.35	14.79	10.95	-	8.03	0.84	0.78
СОК-Автокомп., 01	2.99	1100	12.32	24.04.08	27.10.06	771	99.70	99.85	-0.08	0.05	0.30	46.92	12.34	-	13.01	0.59	0.52
Стройтрансгаз, 01	0.00	3000	9.60	25.06.08	-	833	101.15	101.50	0.40	-0.30	-0.73	20.25	9.45	8.99	-	2.07	1.90
ТВЗ, 01	0.00	750	14.60	10.10.06	-	209	0.00	104.00	0.00	0.00	-0.73	62.40	14.20	9.65	-	0.54	0.49
Трансшахолдинг, 01	0.00	1500	14.00	01.12.07	05.06.06	626	100.71	100.99	0.00	-0.48	-0.49	39.89	13.92	-	10.58	0.22	0.20
Уралвагонзавод, 01	0.20	2000	13.36	30.09.08	03.10.06	930	101.90	102.30	-0.34	-0.78	-0.44	59.30	13.13	-	10.25	0.52	0.47
Уралвагонзавод 02	14.24	3000	9.35	05.10.10	03.10.07	1665	100.15	100.20	0.15	-0.35	-0.05	41.24	9.34	-	9.45	1.42	1.30
Добычающая промышленность																	
Полиметалл, 01	0.00	750	17.00	21.03.06	-	6	0.00	0.00	0.00	11.39	-1.48	81.97	16.99	11.21	-	0.02	0.01
СУЭК, 02	0.00	1000	8.50	15.02.07	-	337	99.75	100.15	0.00	0.00	-0.15	6.29	8.50	8.77	-	0.89	0.82
Хайленд Голд Финанс, 01	0.00	750	12.00	02.04.08	09.10.06	749	100.50	101.00	0.00	-0.35	-0.50	23.01	11.97	-	11.98	0.55	0.49
Пищевая промышленность																	
Аладушкин 01	0.00	500	12.00	08.03.07	-	358	101.60	101.70	0.00	-0.24	-1.73	1.97	11.66	8.98	-	0.95	0.87
АПК Аркада 01	1.61	600	14.95	28.06.08	29.06.06	836	100.52	100.74	0.00	-0.04	-0.25	31.54	14.88	-	12.76	0.29	0.26
АПК ОГО, 01	1.42	1100	15.50	22.04.07	28.04.06	403	101.45	101.54	0.00	-0.03	0.34	52.34	15.28	-	3.31	0.12	0.12
Балтимор-Нева	0.00	500	1.00	05.09.06	-	174	94.51	96.00	1.04	0.52	0.55	0.27	1.04	10.04	-	0.48	0.43
Балтимор-Нева, 03	0.00	800	11.65	15.05.08	23.11.06	792	101.10	101.48	0.00	0.00	0.00	37.66	11.50	-	9.53	0.66	0.61
Белгранкорм	1.00	700	10.90	02.12.08	05.12.06	993	0.00	101.00	0.02	0.00	-0.50	2.39	10.90	-	11.32	0.71	0.63
Вимм-Билль-Данн	0.01	1500	11.24	11.04.06	-	27	100.20	100.38	0.00	-0.20	-0.43	47.73	11.22	8.13	-	0.07	0.07
Вимм-Билль-Данн, 02	0.00	3000	9.00	15.12.10	-	1736	101.80	102.39	0.00	-0.15	0.15	20.71	8.80	8.59	-	3.91	3.60
Группа ОСТ, 02	8.02	1000	13.60	08.05.08	22.05.06	785	100.00	100.13	0.10	-0.14	0.03	46.58	13.58	-	10.65	0.18	0.17
Джей-Эф-Си, 02	0.00	1200	13.00	04.12.07	05.12.06	629	103.00	103.30	0.00	-0.02	0.38	35.26	12.62	-	8.71	0.70	0.64
Евросервис	0.00	1500	14.00	18.12.07	20.06.06	643	0.00	0.00	0.00	0.14	0.05	32.60	13.96	-	13.41	0.26	0.23
Инвестпроект, 01	0.00	1000	10.80	16.05.07	-	427	101.85	102.25	0.00	-0.49	-0.83	35.21	10.62	9.42	-	1.10	1.00
Микояновский	0.00	1000	13.50	18.09.06	-	187	0.00	0.00	0.00	0.00	-2.97	65.84	13.05	6.64	-	0.48	0.45
Нутринвестхолдинг, 01	6.17	1200	12.00	09.06.09	13.06.06	1182	100.35	100.50	0.05	0.00	-0.22	0.33	11.96	-	10.54	0.25	0.22
Праймери Дон, 01	0.00	750	12.50	10.11.06	-	240	0.00	100.50	0.00	0.00	-0.05	11.30	12.48	12.75	-	0.64	0.56
Разгуляй-Центр 01	3.03	1000	14.00	05.06.06	-	82	100.77	100.84	0.30	-0.20	0.00	38.74	13.89	9.97	-	0.22	0.20
Разгуляй-Финанс, 01	0.00	3000	11.50	02.10.08	05.04.07	932	99.77	99.90	0.00	0.00	-0.15	50.41	11.53	-	12.07	0.98	0.87
Русагро 01	0.00	1000	11.66	19.07.08	18.01.07	857	99.25	99.90	0.00	0.05	-0.32	17.89	11.68	-	12.15	0.82	0.73
Русский Продукт, 04	0.00	440	13.95	15.05.07	16.05.06	426	100.65	100.71	0.00	0.00	-0.15	11.08	13.86	-	9.95	0.17	0.15
Санвэй, 01	1.81	1000	11.66	03.12.08	06.06.07	994	100.49	100.85	-0.15	0.10	0.06	31.31	11.62	-	11.60	1.15	1.03
ЭФКО, 01	0.00	1000	8.00	05.09.06	-	174	0.00	0.00	0.00	0.00	0.15	1.75	7.96	6.90	-	0.48	0.45
Югтранзит 02	0.05	1000	11.50	25.11.08	28.11.06	986	99.50	99.74	-0.24	0.24	-0.26	33.40	11.56	-	12.57	0.68	0.60
Пивоварение																	
Балтика, 01	0.00	1000	8.75	20.11.07	-	615	102.00	105.00	0.00	0.29	-3.38	20.38	8.58	7.65	-	1.64	1.52
Красный Восток-Инвест	3.04	1500	11.50	25.02.07	-	347	102.81	102.92	0.13	-0.10	-0.15	5.99	11.17	8.39	-	0.92	0.85
Очаково, 02	13.40	1500	8.50	19.09.08	-	919	99.22	99.40	-0.05	0.02	0.18	40.29	8.56	9.10	-	1.86	1.70
ПИТ-Инвестментс 01	0.00	1000	12.00	28.09.06	-	197	0.00	104.50	0.00	0.00	-0.10	54.90	11.77	8.31	-	0.51	0.47
ПИТ-Инвестментс 02	0.00	1500	14.25	23.03.09	29.09.06	1104	103.05	103.20	0.00	-0.15	-0.29	66.37	13.83	-	8.35	0.51	0.47
САН Интербрю	0.00	2500	13.00														

ЭМИТЕНТЫ	ОБЪЕМЫ		ПОГАШЕНИЕ/ ВЫКУП			ЦЕНА		ИЗМЕНЕНИЕ, %			ДОХОДНОСТЬ, %			ДЮРАЦИЯ			
	Оборот, млн. руб.	Объем, млрд. руб.	Купон, %	Погашение	Оферта	Дней до погашения	Покупка	Продажа	день	неделя	месяц	НКД	Текущая	К погаш.	К оферте	Дюр. лет.	Мод. дюр.
Розничный сектор																	
Детский мир, 01	0.00	1150	8.50	26.05.15	-	3359	99.50	100.50	0.00	0.00	-0.99	23	8.50	8.68	-	6.42	5.91
Евросеть, 01	4.55	1000	16.33	25.04.06	-	41	100.60	100.67	0.10	-0.33	-0.33	63	16.23	10.28	-	0.11	0.10
Маэлит 01	0.00	2000	9.34	19.11.08	-	980	100.48	100.95	0.00	-0.20	-0.69	29	9.27	9.19	-	2.37	2.17
Марта-Финанс, 01	1.73	700	14.84	22.05.08	-	799	105.20	105.69	0.00	0.43	-0.63	45	14.07	12.24	-	1.88	1.67
Марта Финанс, 02	20.98	1000	11.75	06.12.09	07.06.07	1362	99.91	99.98	0.25	0.00	-0.20	32	11.76	-	12.10	1.15	1.02
Матрица Финанс	18.73	1200	12.32	10.12.08	13.06.07	1001	100.28	100.47	0.15	0.00	0.50	31	12.28	-	12.33	1.16	1.03
МИР Финанс	1.00	1000	9.89	27.12.07	27.12.06	652	100.25	100.40	0.05	0.10	0.10	21	9.85	-	9.52	0.76	0.70
Пятерочка Финанс, 01	0.00	1500	11.45	12.05.10	-	1519	110.00	111.00	-2.26	0.00	-2.15	37	10.60	9.30	-	3.34	3.06
Пятерочка Финанс, 02	0.00	3000	9.30	14.12.10	-	1735	102.85	103.10	0.00	-0.34	0.03	22	9.03	8.71	-	3.88	3.57
Перекресток, 01	0.00	1500	8.81	08.07.08	11.07.06	846	100.00	100.40	0.00	0.20	0.75	15	8.77	-	7.43	0.32	0.30
Легкая, лесная промышленность и ЦБК																	
АЦБК-Инвест	0.00	500	13.50	07.09.06	-	176	100.85	101.20	0.00	-0.10	1.00	2	13.33	11.13	-	0.47	0.43
Волга 01	0.41	1500	12.00	13.03.07	-	363	101.00	101.50	0.00	0.00	0.05	60	11.88	11.21	-	0.92	0.82
ГОТЭК	1.28	550	12.50	06.06.06	-	83	100.40	100.50	-0.10	-0.50	-0.57	34	12.45	10.35	-	0.23	0.21
НЛК 01	5.02	500	11.90	31.01.08	03.08.06	687	100.20	100.60	0.00	0.00	-0.05	13	11.86	-	10.81	0.39	0.35
ПЭФ Союз, 01	3.90	300	11.00	09.10.07	05.10.06	573	100.10	100.50	0.50	-0.10	-0.15	48	10.95	-	10.28	0.53	0.48
Русский Текстиль 03	3.25	1200	12.00	20.10.09	18.10.07	1315	98.70	98.98	-0.05	0.01	-0.54	46	12.16	-	13.33	1.43	1.26
Русский Текстиль 02	0.01	1000	12.75	05.03.09	-	1086	99.63	99.90	-0.03	-0.08	-0.22	2	12.76	13.18	-	1.98	1.75
Яковлевский Текстиль, 01	2.50	1000	12.00	31.10.08	27.10.06	961	99.70	99.90	-0.05	0.03	-0.18	45	12.02	-	12.67	0.59	0.52
Строительство и ипотека																	
АИЖК	0.00	1070	11.00	01.12.08	-	992	109.10	110.25	0.00	-1.00	-0.27	31342	10.08	7.37	-	2.37	2.21
АИЖК, 02	0.00	1500	11.00	01.02.10	-	1419	103.15	113.45	0.00	0.00	-0.22	13	9.67	7.02	-	3.28	3.06
АИЖК, 03	0.00	2250	9.40	15.10.10	-	1675	106.90	107.43	0.00	-0.19	-0.28	15	8.72	6.97	-	2.90	2.71
АИЖК, 04	0.00	900	8.70	01.02.12	-	2149	106.80	107.50	0.00	0.00	-0.59	10	8.09	7.32	-	4.68	4.36
Главмострой, 01	1.56	2000	13.00	27.05.07	27.05.06	438	100.52	100.68	0.03	-0.03	-0.13	7	12.91	-	9.22	0.20	0.18
ИНТЕКО 01	0.00	1200	10.95	15.02.07	-	337	0.00	0.00	0.00	0.00	0.00	8	11.06	12.47	-	0.90	0.80
Искитимцемент, 01	0.63	200	16.80	24.12.06	-	284	102.51	103.20	-0.52	0.39	0.43	37	16.31	13.30	-	0.72	0.64
Искитимцемент 02	0.00	500	12.50	05.11.08	07.11.07	966	99.00	100.50	0.00	-0.48	0.40	12	12.48	-	12.94	1.50	1.33
Группа ЛСР, 01	0.00	1000	14.00	20.03.08	23.03.06	736	0.00	0.00	0.00	0.00	-0.20	67	14.00	-	13.12	0.02	0.02
МИА, 01	0.00	2200	10.00	20.09.12	-	2381	102.00	102.50	0.00	0.49	-0.49	9	9.76	9.45	-	2.90	2.65
МИА, 02	0.00	1000	9.50	09.08.08	06.02.07	878	100.10	100.50	0.00	0.00	0.40	9	9.48	-	9.56	0.86	0.79
Миракс Групп	0.00	1000	13.50	19.08.08	22.08.06	888	101.26	101.35	0.00	-0.10	0.07	8	13.34	-	10.53	0.44	0.40
ПИК, 05	0.11	1120	13.00	20.05.08	23.05.06	797	100.26	100.35	-0.10	-0.10	-0.05	8	12.97	-	11.56	0.19	0.17
ЦУН ЛенСпецСМУ, 01	0.57	1000	15.50	22.04.10	27.04.06	1499	100.40	100.50	0.03	-0.02	-0.24	59	15.43	-	10.98	0.12	0.11
Салаватстекло 02	0.00	1200	9.28	28.10.09	31.10.07	1323	99.50	100.00	0.00	0.00	0.00	34	9.32	-	9.77	1.50	1.37
Салаватстекло 01	0.00	750	11.60	25.03.08	26.09.06	741	103.65	103.85	0.00	-0.61	-0.15	54	11.22	-	5.20	0.51	0.48
Сиб. цемент., 03	0.02	800	12.50	12.06.08	15.06.06	820	100.76	101.05	0.01	-0.15	-0.20	31	12.41	-	9.13	0.25	0.23
СУ-155	0.00	1500	14.00	30.03.07	30.03.06	380	100.00	100.54	0.54	-0.20	0.10	30	13.92	-	0.83	0.04	0.04
ЮСКК, 01	0.35	600	14.00	01.07.08	04.07.06	39630	99.01	99.50	0.00	0.00	0.51	27	14.14	-	17.00	0.30	0.26
Транспорт																	
АвиаК. Самара, 01	0.00	350	14.00	08.03.07	-	358	102.00	102.15	0.14	-0.49	-0.19	2	13.71	11.95	-	0.95	0.85
Ист Лайн Хэндлинг, 02	9.36	3000	11.59	22.05.08	23.11.06	799	99.50	99.97	-0.20	-0.14	-0.45	35	11.63	-	12.43	0.67	0.59
ММК-Транс, 01	1.02	650	11.50	10.07.08	11.01.07	39639	100.40	100.90	0.05	0.00	0.20	20	11.41	-	10.70	0.80	0.72
РЖД, 02	0.00	4000	7.75	05.12.07	-	630	101.66	101.85	0.00	-0.39	0.17	21	7.62	6.82	-	1.62	1.52
РЖД, 03	0.00	4000	8.33	02.12.09	-	1358	104.10	105.00	0.76	0.10	-0.60	22	7.91	6.81	-	3.22	3.02
РЖД 04	0.00	10000	6.59	14.06.07	-	456	99.80	100.20	0.00	-0.10	-0.10	16	6.59	6.73	-	1.20	1.13
РЖД 06	2.01	10000	7.35	10.11.10	-	1701	100.26	100.49	0.12	-0.72	-0.47	24	7.33	7.40	-	3.94	3.67
РЖД 07	40.53	5000	7.55	07.11.12	-	2429	101.05	101.15	-0.10	-0.93	-0.40	25	7.47	7.47	-	5.23	4.87
Транснефтепродукт	0.00	1000	8.90	10.05.06	-	56	100.10	100.33	0.00	0.00	-0.20	31	8.87	6.72	-	0.15	0.14
ЮТЭйр, 01	0.00	1000	10.65	22.11.06	-	252	100.00	100.75	0.75	-0.50	0.40	32	10.57	9.69	-	0.67	0.61
ЭйрЮнион 01	5.35	1500	13.00	10.11.09	15.05.07	1336	98.90	99.00	-0.20	0.20	0.39	10	13.13	-	14.68	1.09	0.95
Финансовый сектор																	
Абсолют Банк, 01	0.00	1000	11.50	21.04.06	-	37	100.00	100.45	0.00	-0.48	-0.05	17	11.50	11.31	-	0.10	0.09
АК Барс, 01	0.00	500	8.80	05.04.06	-	21	0.00	0.00	0.00	0.00	-0.10	39	8.76	1.77	-	0.06	0.06
Банк Зенит, 01	0.00	1000	8.50	24.03.07	24.03.06	374	99.98	100.13	0.00	-0.10	0.00	41	8.50	-	8.17	0.02	0.02
Внешторгбанк 04	0.00	5000	5.60	19.03.09	23.03.06	1100	0.00	0.00	0.00	0.00	0.10	27	5.60	-	6.34	0.02	0.02
Внешторгбанк 05	0.00	15000	6.20	17.10.13	26.04.07	2773	99.85	100.00	0.00	-0.08	-0.10	8	6.21	-	6.46	1.08	1.01
Газбанк, 01	0.00	1300	9.25	25.11.08	12.11.07	986	100.45	100.60	0.00	0.03	0.30	32	9.20	-	6.31	1.53	1.44
Банк Кедр, 01	3.02	450	11.00	05.10.07	13.10.06	569	99.65	99.75	0.05	0.40	0.61	20	11.04	-	11.75	0.56	0.50
Мастер-Банк, 02	0.00	1000	12.75	23.05.08	02.06.06	800	100.17	100.25	0.00	-0.20	0.44	38	12.74	-	11.26	0.22	0.19
МКБ 01	0.00	500	11.50	25.04.07	26.04.06	406	100.20	100.25	0.00	0.10	-0.05	15	11.46	-	8.30	0.12	0.11
ММБ, 01	0.00	1000	8.30	13.02.07	-	335	0.00	0.00	0.00	0.10	-0.05	7	8.22	7.27	-	0.90	0.84
Москоммерцбанк, 01	0.00	1000	9.76	10.12.08	06.12.06	1001	0.00	0.00	0.00	0.00	0.10	26	9.72	-	9.35	0.71	0.65
Росбанк, 01	2.54	3000	9.25	15.02.09	14.02.07	1068	101.32	101.58	0.05	0.00	0.05	8	9.11	-	7.66	0.90	0.83
Росселхобанк 01	0.00	3000	7.50	04.06.08	06.12.06	812	100.00	100.40	0.00	0.00	0.10	1	7.46	-	6.96	0.72	0.67
Русский Стандарт 02	0.00	1000	14.04	14.06.06	-	91											

ЭМИТЕНТЫ	ОБЪЁМ		ПОГАШЕНИЕ		ЦЕНА		ИЗМЕНЕНИЕ, %			ДОХОДНОСТЬ, %			РЕЙТИНГ			ДЮРАЦИЯ	
	Объем, млн.	Купон, %	Погашение	Дней до погашения	Покупка	Продажа	день	неделю	месяц	К погаш.	Текущая	Спрэд к benchmark	S&P	Moody's	Fitch	Дюр. лет.	Мод. дюр
Суверенные еврооблигации																	
Россия 07	\$ 2 400	10	26.06.07	467	105.38	105.50	-0.06	-0.24	-0.70	5.52	9.49	84	BBB	Baa2	BBB	1.20	1.16
Россия 10	\$ 2 718	8.25	31.03.10	1476	105.00	105.38	0.00	-0.18	-0.53	5.54	7.86	81	BBB	Baa2	BBB	1.83	1.78
Россия 18	\$ 3 466	11	24.07.18	4513	144.69	145.19	0.39	-1.37	1.20	5.88	7.60	114	BBB	Baa2	BBB	7.86	7.64
Россия 30	\$ 19 526	5	31.03.30	8781	110.56	110.69	0.00	-1.29	1.12	5.83	4.52	110	BBB	Baa2	BBB	7.78	7.56
Россия 28	\$ 2 500	12.75	24.06.28	8136	179.50	180.00	-0.07	-1.96	2.21	6.15	7.10	139	BBB	Baa2	BBB	10.71	10.39
Облигации Минфина РФ																	
MINFIN 6	\$ 1 750	3	14.05.06	59	99.50	101.50	0.00	0.00	-0.50	5.99	3.02	0	BBB	Baa2	BBB	1.98	1.90
MINFIN 8	\$ 1 322	3	14.11.07	608	97.00	98.00	0.00	0.00	-0.06	6.23	3.09	0	BBB	Baa2	BBB	2.78	2.58
MINFIN 5	\$ 2 837	3	14.05.08	790	94.75	94.75	-0.13	0.00	-0.13	6.46	3.17	0	BBB	Baa2	BBB	3.76	3.57
MINFIN 7	\$ 1 750	3	14.05.11	1885	88.00	88.63	0.00	-0.56	-0.70	7.17	3.41	0	BBB	Baa2	BBB	6.20	5.85
Облигации Aries																	
ARIES 01	€ 2 000	5.527	25.10.07	588	104.70	104.80	-0.01	-0.07	-0.10	3.10	5.28	30	BB+	Ba2	0.00		2.63
ARIES 02	€ 1 000	7.75	25.10.09	1319	112.28	112.63	-0.02	-0.69	0.06	4.01	6.90	61	BB+	Ba2	0.00	3.21	3.09
ARIES 03	\$ 2 436	9.6	25.10.14	3145	125.55	126.05	0.10	-1.36	0.51	5.78	7.65	105	BB+	Ba2	0.00	6.16	5.99
Муниципальные еврооблигации																	
Москва 06	€ 400	10.95	28.04.06	43	100.60	101.70	-0.04	-0.14	-0.59	4.70	10.88	215	BBB	Baa2	BBB	0.10	0.10
Москва 11	€ 374	6.45	12.10.11	2036	109.48	110.05	0.13	-0.50	-0.30	4.48	5.89	95	BBB	Baa2	BBB	4.77	4.57
Татарстан 15	\$ 250	7.7	03.08.15	3427	101.28	101.96	-0.30	-1.14	1.49	7.51	7.60	276	B	Ba1	BB	6.80	6.55
Корпоративные еврооблигации																	
Евразхолдинг 06	\$ 150	8.875	25.09.06	193	101.21	101.41	0.02	-0.19	-0.28	6.43	8.77	161	B+	B1	BB-	0.49	0.48
Роснефть 06	\$ 150	12.75	20.11.06	249	104.31	104.74	0.00	-0.18	-0.57	6.03	12.22	118	B+	Baa2	BB-	0.64	0.62
АМТЕЛ 07	\$ 175	9.25	30.06.07	471	100.50	101.50	0.00	0.00	0.00	8.81	9.20	410				1.21	1.16
ГАЗПРОМ 07	\$ 500	9.125	25.04.07	405	103.55	104.30	0.05	-0.38	-0.18	5.72	8.81	91	BB+	Baa2	BB-	1.03	1.01
ТНК 07	\$ 700	11	06.11.07	600	107.80	107.90	-0.04	-0.35	-0.27	5.89	10.20	119		Ba2		1.48	1.44
МТС 08	\$ 400	9.75	30.01.08	685	105.50	105.75	0.21	-0.44	-0.21	6.55	9.24	185	BB-			1.73	1.67
Система 08	\$ 350	10.25	14.04.08	760	106.25	106.75	0.05	-0.46	0.06	6.94	9.65	225	B	B3	B+	1.84	1.78
Алроса 08	\$ 500	8.125	06.05.08	782	105.22	105.97	0.04	-0.07	0.08	5.48	7.72	79	B			1.94	1.89
Вимм-Билль-Данн	\$ 150	8.5	21.05.08	797	102.25	0.00	0.27	-0.24	0.89	7.35	8.31	266	B+	B3		1.97	1.90
ММК 08	\$ 300	8	21.10.08	950	102.43	102.91	0.03	-0.60	-0.15	6.95	7.81	222	BB-		BB-	2.31	2.24
Сибнефть 09	\$ 500	10.75	15.01.09	1036	111.75	112.25	-0.15	-1.12	-0.30	6.14	9.62	140	BB	Ba2		2.48	2.41
Северсталь 09	\$ 325	8.625	24.02.09	1076	103.00	103.79	0.12	-0.65	-0.15	7.46	8.37	272	B+	B2	BB-	2.64	2.55
Евразхолдинг 09	\$ 300	10.88	03.08.09	1236	109.75	110.50	0.21	-0.76	-0.36	7.54	9.91	279	B+	B1	BB-	2.90	2.79
НОРНИКЕЛЬ 09	\$ 500	7.125	30.09.09	1294	101.00	102.50	-0.07	0.37	-0.29	6.80	7.05	208	BB+	Ba2	BBB	3.08	2.98
ГАЗПРОМ 09	\$ 700	10.5	21.10.09	1315	114.75	115.25	-0.59	-0.68	-0.05	5.87	9.15	114	BB+	Baa2	BB+	3.00	2.92
Мегафон 09	\$ 375	8	10.12.09	1365	102.12	102.61	-0.09	-0.86	0.39	7.33	7.83	260	BB-		BB	3.23	3.12
Вымпелком 10	\$ 300	8	11.02.10	1428	102.05	102.49	0.05	-0.61	-0.01	7.38	7.84	264	BB	Ba3		3.40	3.28
ГАЗПРОМ 10	€ 1 000	7.8	27.09.10	1656	113.01	113.43	0.13	-0.91	0.53	4.54	6.90	114	BB+	Baa2	BB+	3.90	3.73
МТС 10	\$ 400	8.375	14.10.10	1673	103.69	103.90	0.36	-0.99	-0.28	7.38	8.08	268	BB-			3.78	3.65
Вымпелком 11	\$ 300	8.375	22.10.11	2046	104.40	105.40	0.00	0.00	0.00	7.40	8.02	270	BB	Ba3		4.45	4.29
Система 11	\$ 350	8.875	28.01.11	1779	104.53	105.03	0.24	-1.03	-0.15	7.73	8.49	303	B	B3	B+	4.02	3.87
МТС 12	\$ 400	8	28.01.12	2144	101.84	102.35	0.34	-0.98	0.05	7.60	7.86	290	BB-			4.75	4.57
Северсталь 14	\$ 375	9.25	19.04.14	2956	107.00	0.00	-0.49	-1.32	0.85	8.05	8.64	331	B+	B2	BB-	5.74	5.52
Алроса 14	\$ 800	8.875	17.11.14	3168	114.46	114.86	0.17	-1.62	1.92	6.65	7.75	191	B			6.24	6.04
ГАЗПРОМ 13-1	\$ 1 750	9.625	01.03.13	2542	118.45	119.55	0.03	-1.16	0.84	6.30	8.13	161	BB+	Baa2	BB-	5.36	5.20
ГАЗПРОМ 13-2	\$ 1 222	4.505	22.07.13	2685	99.54	100.54	0.00	0.00	0.01	4.66	4.53	-4	BB+	Baa2	BB+	3.09	3.02
ГАЗПРОМ 13-3	\$ 647	5.625	22.07.13	2685	98.63	99.13	0.32	-0.73	0.28	6.11	5.70	140	BB+	Baa2	BB-	2.90	2.82
ГАЗПРОМ 15	\$ 1 000	5.875	01.06.15	3364	105.69	106.08	0.21	-1.26	1.23	5.08	5.56	143	BB+	Baa2	BB-	7.11	6.77
ГАЗПРОМ 20	\$ 1 250	7.201	01.02.20	5070	104.63	105.75	0.36	-1.42	0.77	6.68	6.88	194	BB+	Baa2	BB-	9.04	8.75
ГАЗПРОМ 34	\$ 1 000	8.625	28.04.34	10270	124.50	125.00	0.48	-1.12	2.46	6.68	6.93	192	BB+	Baa2	BB-	12.16	11.76

Источники: REUTERS

ЭМИТЕНТЫ	ОБЪЁМ		ПОГАШЕНИЕ		ЦЕНА		ИЗМЕНЕНИЕ, %			ДОХОДНОСТЬ, %			РЕЙТИНГ			ДЮРАЦИЯ	
	Объем, млн.	Купон, %	Погашение	Дней до погашения	Покупка	Продажа	день	неделю	месяц	К погаш.	Текущая	Спрэд к benchmark	S&P	Moody's	Fitch	Дюр. лет.	Мод. дюр.
Банковские еврооблигации																	
Альфабанк 06	\$ 190	8	13.04.06	28	100.00	100.12	0.04	-0.06	-0.14	7.06	8.00	264	BB-	Ba2	B+	0.06	0.06
Банк ЗЕНИТ 06	\$ 125	9.25	12.06.06	88	100.25	100.75	0.25	-0.62	-0.13	7.92	9.23	320		B1	B	0.23	0.22
Сбербанк 06	\$ 1 000	6.37	24.10.06	222	100.75	101.25	0.00	-0.05	-0.21	5.42	6.32	9		A2	BBB	0.29	0.29
ВТБ 06	\$ 350	5.851	22.06.06	98	100.40	100.88	0.00	-0.06	-0.20	4.80	5.83	-112	BBB		BBB		
Промсвязьбанк 06	\$ 200	10.25	27.10.06	225	101.43	101.93	-0.07	-0.37	0.00	7.74	10.11	288	B	Ba3	B	0.58	0.56
МДМ 06	\$ 200	9.375	23.09.06	191	101.29	101.47	-0.01	-0.25	-0.37	6.44	9.26	148	B+	Ba2	BB-	0.51	0.49
Петрокоммерц 07	\$ 120	9	09.02.07	330	101.03	101.52	-0.11	-0.28	-0.49	7.75	8.91	287	B	Ba3	B	0.86	0.83
Альфабанк 07	\$ 150	7.75	09.02.07	330	100.85	101.21	0.05	-1.04	0.19	6.71	7.68	190	BB-	Ba2	B	0.87	0.85
Росбанк, 07	\$ 150	7.625	09.07.07	480	100.37	101.37	-0.03	-0.59	-	7.33	7.60	251	B-		B	1.27	1.18
НОМОС 07	\$ 100	9.125	13.02.07	334	101.50	102.00	0.22	-0.50	0.26	7.35	8.99	247		Ba3	B	0.87	0.84
Моснарбанк 07	\$ 200	6.344	05.10.07	568	101.70	101.93	0.18	-0.02	-0.04	5.65	6.24	63			BBB		
ИБГ Никойл	\$ 150	9	19.03.07	368	101.94	102.41	0.17	-0.84	0.27	6.95	8.83	213			B	0.97	0.94
Русс. Станд 07	\$ 300	8.75	14.04.07	394	100.12	100.62	0.25	-0.39	-0.25	8.62	8.74	380	BBB+			1.00	0.96
ВТБ 07	\$ 300	7.56	30.07.07	501	103.15	103.63	-0.01	-0.13	-0.02	5.48	7.33	43	BBB		BBB		2.45
МБРР 08	\$ 150	8.625	03.03.08	718	101.00	102.00	-0.01	-0.43	0.15	8.06	8.54	336			B	1.83	1.76
Альфабанк 08	\$ 250	7.75	02.07.08	839	101.00	101.63	0.36	-0.92	0.84	7.26	7.67	256	BB-	Ba2	B	2.11	2.03
Газпромбанк 08	\$ 1 050	7.25	30.10.08	959	102.47	102.96	0.11	-0.36	-0.18	6.21	7.08	148	BB	Baa1		2.36	2.29
ВТБ 08	\$ 550	6.875	11.12.08	1001	102.73	102.86	0.12	-0.51	-0.36	5.77	6.69	104	BBB		BBB	2.49	2.42
Росбанк, 09	€ 225	9.75	24.09.09	1288	105.02	105.52	-0.08	-0.13	0.52	7.31	9.28	265	B-		B	2.02	1.99
Моснарбанк 08	\$ 150	4.375	30.06.08	837	96.63	97.15	0.53	-0.10	0.03	5.98	4.53	128			BBB	2.17	2.11
ХКБ Банк 08-1	\$ 150	9.125	04.02.08	690	101.38	102.13	-0.01	-0.60	0.42	8.30	9.00	359	B-			1.75	1.68
ХКБ Банк 08-2	\$ 275	8.625	30.06.08	837	100.75	101.75	0.13	-0.97	0.49	8.25	8.56	355	B-			2.08	2.00
Банк Москвы, 09	\$ 250	8	28.09.09	1292	104.53	104.85	0.08	-0.81	-0.28	6.54	7.65	181			BBB	3.04	2.94
Банк Москвы, 10	\$ 300	7.375	26.11.10	1716	102.68	103.68	-0.03	-1.13	-0.28	6.70	7.18	200			BBB	3.97	3.84
ВТБ 11	\$ 450	7.5	12.10.11	2036	106.58	106.81	0.36	-0.55	-0.18	6.09	7.04	139	BBB		BBB	4.54	4.41
ВТБ 15	\$ 750	6.315	04.02.15	3247	100.21	101.21	0.10	-1.12	0.16	6.21	6.30	147	BBB		BBB	3.29	3.19
Сбербанк 15	\$ 1 000	6.23	11.02.15	3254	100.31	100.64	0.12	-0.73	-0.31	6.14	6.21	140		A2	BBB	3.49	3.39
ВТБ 35	\$ 1 000	6.25	30.06.35	10698	100.47	101.07	0.09	-2.02	0.79	6.21	6.22	146	BBB		BBB	13.65	13.24

Источники: REUTERS

Мировой рынок долга

ЭМИТЕНТЫ	ЦЕНА		ИЗМЕНЕНИЕ,%			ДОХОДНОСТЬ,%	ДЮРАЦИЯ	РЕЙТИНГ	
	По закрытию	Последняя котировка	день	неделя	месяц			До погашения	Дюрация
US10YT=RR	98.19	98.16	-0.27	-0.57	-0.16	4.74	8.06	AAA	Aaa
US30YT=RR	95.94	95.94	-0.80	-1.34	-9.32	4.76	16.38	AAA	Aaa
EU2YT=RR	99.62	99.63	-0.06	0.26	-0.08	3.20	1.95	AAA	Aaa
EU10YT=RR	98.57	98.50	-0.25	-0.78	-0.08	3.68	8.36	AAA	Aaa
MEXGLB26=RR	158.63	158.69	-0.04	-2.13	2.99	6.31	10.17	BBB	Baa1
BRAGLB27=RR	134.25	134.25	0.28	-2.85	6.47	7.00	10.32	BB	Ba3
TRGLB30=RR	156.50	156.81	0.32	-1.43	3.52	6.96	10.77	BB-	Ba3
TRGLB10=RR	121.13	121.19	-0.05	-0.67	0.10	6.00	3.45	BB-	Ba3
ARGFRB=RR	32.50	32.50	0.00	0.00	0.00	0.00	0.00	B-	B3
ARGGLB30=RR	31.00	31.19	-0.80	0.40	2.92	81.28	1.80	B-	B3
RUSGLB10=RR	105.13	105.00	0.00	-0.18	-0.53	5.54	1.83	BBB	Baa2
RUSGLB30=RR	110.63	110.56	0.00	-1.29	1.12	5.83	7.78	BBB	Baa2

Источники: REUTERS

Индексы JPM EMBI+

EMBI+	СПРЭД		ИНДЕКС		ИЗМЕНЕНИЕ,%		
	Спрэд	Изменение за день	Значение	За день	С начала месяца	С начала года	За 12 месяцев
EMBI+	194	-4	377.57	0.16	-1.33	2.43	15.03
EMBI+ RUSSIA	109	-2	422.80	-0.03	-1.67	-0.73	11.81
EMBI+ MEXICO	121	-1	327.44	0.12	-2.29	-0.99	7.95
EMBI+ TURKEY	177	-6	247.24	0.27	-0.59	1.90	12.67
EMBI+ BRAZIL	224	-5	529.88	0.34	-1.32	5.10	21.69
EMBI+ VENG VUELA	219	-5	573.75	-0.11	-0.86	5.37	23.92

Источники: J.P. Morgan Chase, REUTERS

Настоящий документ предоставлен исключительно в порядке информации и не является предложением о проведении операций на рынке ценных бумаг, и, в частности, предложением об их покупке или продаже. Настоящий документ содержит информацию, полученную из источников, которые Банк Москвы рассматривает в качестве достоверных. Однако Банк Москвы, его руководство и сотрудники не могут гарантировать абсолютную точность, полноту и достоверность такой информации и не несут ответственности за возможные потери клиента в связи с ее использованием. Оценки и мнения, представленные в настоящем документе, основаны исключительно на заключениях аналитиков Банка в отношении анализируемых ценных бумаг и эмитентов. Вознаграждение аналитиков не связано и не зависит от содержания аналитических обзоров, которые они готовят, или от существа даваемых ими рекомендаций.

Банк Москвы, его руководство и сотрудники не несут ответственности за инвестиционные решения клиента, основанные на информации, содержащейся в настоящем документе. Банк Москвы, его руководство и сотрудники не несут ответственности в связи с прямыми или косвенными потерями и/или ущербом, возникшим в результате использования клиентом информации или какой-либо ее части при совершении операций с ценными бумагами. Банк Москвы не берет на себя обязательства регулярно обновлять информацию, которая содержится в настоящем документе или исправлять возможные неточности. Сделки, совершенные в прошлом и упомянутые в настоящем документе, не всегда являются индикативными для определения результатов будущих сделок. На стоимость, цену или величину дохода по ценным бумагам или производным инструментам, упомянутым в настоящем документе, могут оказывать неблагоприятное воздействие колебания обменных курсов валют. Инвестирование в российские ценные бумаги несет значительный риск, в связи с чем клиенту необходимо проводить собственный анализ рынка и исследование надежности российских эмитентов до совершения сделок.

Настоящий документ не может быть воспроизведен, полностью или частично, с него нельзя делать копии, выдержки из него не могут использоваться для каких-либо публикаций без предварительного письменного разрешения Банка Москвы. Банк Москвы не несет ответственности за несанкционированные действия третьих лиц, связанные с распространением настоящего документа или любой его части.

КОНТАКТНАЯ ИНФОРМАЦИЯ	WWW.MMBANK.RU	+7 (495) 105-8000	+7 (495) 924-0080
		<u>e-mail</u>	<u>вн. тел.</u>
<u>ВИЦЕ-ПРЕЗИДЕНТ</u>	Сытников Алексей		
<u>ДЕПАРТАМЕНТ УПРАВЛЕНИЯ АКТИВАМИ</u> Директор департамента	Касьянова Елена	Kasyanova_EA@mmbank.ru	46-79
<u>АНАЛИТИЧЕСКОЕ УПРАВЛЕНИЕ</u> Зам. директора департамента, начальник управления	Тремасов Кирилл	Tremasov_KV@mmbank.ru	45-92
<u>Отдел анализа рынка акций</u> Начальник отдела	Веденеев Владимир	Vedeneev_VY@mmbank.ru	28-17
Главный специалист	Скворцов Дмитрий	Skvortsov_DV@mmbank.ru	28-32
Специалист	Веселова Ольга	Veselova_OV@mmbank.ru	28-92
<u>Отдел анализа долговых рынков</u> Начальник отдела	Федоров Егор	Fedorov_EY@mmbank.ru	42-33
Главный специалист	Лямин Михаил	Lyamin_MY@mmbank.ru	28-44
<u>УПРАВЛЕНИЕ ТОРГОВЫХ ОПЕРАЦИЙ</u> Начальник управления	Беспалов Алексей	Bespalov_AV@mmbank.ru	42-20
Рынок облигаций	Храмцовский Станислав	HSS@mmbank.ru	28-95
Рынок акций	Волков Алексей	Volkov_A@mmbank.ru	28-37
<u>УПРАВЛЕНИЕ ПРОДАЖ</u> Менеджер по работе с клиентами	Толокнова Алла	Shuhova_AG@mmbank.ru	42-69
Менеджер по работе с клиентами	Борникова Наталья	Bornikova_NY@mmbank.ru	45-94